

平成29年度

# 事業報告書

社会福祉法人	栗沢福社会
特別養護老人ホーム	いちい荘
特別養護老人ホーム	新しいちい荘

# 目 次

はじめに	1
1 役員及び評議員名簿	2
2 理事会及び評議員会の開催状況	3
3 監事監査の実施状況	4
4 法人事業等の実施状況	5
5 地域における公益的な取組み実施状況	7
6 施設運営状況（共通）	8
(1) 組織機構図	8
(2) 施設設備の保守管理及び業務委託	9
(3) 委員会・会議等の状況	10
(4) 地域住民との交流等	11
(5) 給食の提供状況	12
(6) 待機者の状況	13
7 施設運営状況（いちい荘）	14
(1) 職員の状況	14
(2) 職員の研修状況	16
(3) 利用状況	18
(4) 利用者の状況	20
(5) 介護（身体機能）の状況	22
(6) 短期入所生活介護利用状況	23
(7) 行事等実施状況	24
(8) 食事の形態及び喫茶の状況等	25
(9) 健康管理の状況	26
8 施設運営状況（新しい荘）	28
(1) 職員の状況	28
(2) 職員の研修状況	30
(3) 利用状況	33
(4) 利用者の状況	35
(5) 介護（身体機能）の状況	37
(6) 短期入所生活介護利用状況	38
(7) 行事等実施状況	39
(8) 食事の形態及び喫茶の状況等	40
(9) 健康管理の状況	41

## はじめに

本年度は、社会福祉法の改正に伴い、当法人の経営組織のガバナンス強化と事業運営の透明性を図るため、議決機関として評議員会を平成29年4月1日に設置するとともに、6月には執行機関である理事会の理事及び監事の刷新を行い、法人の経営組織体制の構築を進めたところであります。

昭和57年に開設しました「いちい荘」が35周年を迎え、恒例の「いちい荘夏まつり」を冠事業として開催し、関係各位のほか地域の皆さんにもご案内を申し上げ、多くの皆様との交流を深めることができました。

一方、施設整備としては、築35年が経過した「いちい荘」の給水・給湯配管設備等の更新工事を行い、利用者が快適な生活が送れるよう、安全安心な設備環境の整備に努めてきたところであります。

また、「新しいちい荘」においては、パブリックスペースの空間をより快適さを創造するためにソファ設置などの環境を整え、ご家族にも喜ばれる設備環境の整備に努めてきたところであります。

施設を健全に運営する上では、稼働率のアップが求められますが、「いちい荘」では、本体・ショートステイを合わせて93.5%、「新しいちい荘」においては、96.2%と高い稼働率で推移いたしましたところあります。

今後においてもショートステイを有効に活用し、稼働率のアップに繋げてまいります。

今日的な社会情勢において、福祉施設における介護職員などの人材不足が叫ばれている中、多床室とユニット型を持ち合わせた当法人は、良質な介護サービス提供のための研修に積極的に参加させるなど職員の資質向上に取り組むとともに、職員募集広告を積極的に進めるなど人材確保に努めてきたところあります。

また、職員の意識改革が進んできていることで、ご利用者から優しい介護により快適な生活ができていることに評価をいただき、職員の更なるスキルアップにも繋がるなど、地域からも信頼され親しまれる施設運営に努めてまいりました。

以上、当年度の主な事業報告を申し上げますとともに、今後も施設の効率的な運営とご利用者への介護提供の向上並びにご家族や地域の高齢者の支援の一端を担えるよう、より良質な介護サービスを展開するため一層の努力をしてまいります。

結びに、各界・各層からの多くのご厚志のほか、心温まるご奉仕活動やご慰問を賜りましたことに、心より深く感謝とお礼を申し上げます。

平成30年5月吉日

社会福祉法人 栗沢福祉会  
理事長 西村 康徳

特別養護老人ホーム いちい荘  
特別養護老人ホーム新しいちい荘  
施設長 前田 寛

# 1 役員及び評議員名簿

## (1) 役員

平成30年3月末日現在

役員名	氏名	住所	就任年月日
理事長	西村 康德	岩見沢市栗沢町北本町124番地	平成29年6月23日
理事	岩田 章子	岩見沢市栗沢町最上1番地5	平成29年6月23日
理事	工藤 洋子	岩見沢市栗沢町最上498番地9	平成29年6月23日
理事	中西 洋一	岩見沢市栗沢町上幌2619番地	平成29年6月23日
理事	中野 定雄	岩見沢市栗沢町必成145番地2	平成29年6月23日
理事 (施設長)	前田 寛	岩見沢市栗沢町最上2番地17	平成29年6月23日
監事	小田 学	岩見沢市栗沢町北幸穂12番地11	平成29年6月23日
監事	本田 雅義	岩見沢市栗沢町北本町74番地	平成29年6月23日

※任期 平成31年6月定時評議員会終結時

## (2) 評議員

平成30年3月末日現在

役職名	氏名	住所	就任年月日
評議員	荒井 弘	岩見沢市栗沢町自協33番地	平成29年4月1日
評議員	有澤 典子	岩見沢市栗沢町小西373番地	平成29年4月1日
評議員	岡田 博孝	岩見沢市栗沢町美流渡南町35番地	平成29年4月1日
評議員	鎌倉 英子	岩見沢市栗沢町北斗489番地	平成29年4月1日
評議員	川幡 譲	岩見沢市栗沢町北幸穂12番地16	平成29年4月1日
評議員	杉村 義一	岩見沢市栗沢町由良431番地	平成29年4月1日
評議員	山口 博志	岩見沢市栗沢町最上254番地1	平成29年4月1日

※任期 平成33年6月定時評議員会終結時

## 2 理事会及び評議員会の開催状況

### (1) 理事会

開催年月日	出席理事	出席監事	議決事項
第1回理事会 平成29年5月26日	7名	2名	<ol style="list-style-type: none"> <li>1 平成28年度 事業報告について</li> <li>2 平成28年度 決算の認定について</li> <li>3 職員給与規程の一部改正について</li> <li>4 人事考課規程の一部改正について</li> <li>5 準職員任用要綱の一部改正について</li> <li>6 臨時職員任用要綱の一部改正について</li> <li>7 理事・監事候補者の推薦について</li> <li>8 定時評議員会の招集について</li> </ol>
第2回理事会 平成29年6月23日	6名	1名	<ol style="list-style-type: none"> <li>1 理事長の選定について</li> <li>2 評議員選任委員会委員の選任について</li> </ol>
第3回理事会 平成29年11月2日	6名	2名	<ol style="list-style-type: none"> <li>1 平成29年度資金収支補正予算（第1号）について</li> <li>2 平成29年度行政官庁による指導監査事項の改善について</li> <li>3 給食調理業務委託について</li> <li>4 平成29年度資金収支補正予算（第2号）について</li> </ol>
第4回理事会 平成30年3月28日	6名	2名	<ol style="list-style-type: none"> <li>1 平成29年度 資金収支補正予算（第3号）について</li> <li>2 平成30年度 事業計画について</li> <li>3 平成30年度 資金収支予算について</li> <li>4 定款細則の一部改正について</li> <li>5 就業規則の一部改正について</li> <li>6 職員給与規程の一部改正について</li> <li>7 旅費規程の一部改正について</li> </ol>

### (2) 評議員会

開催年月日	出席評議員	出席理事	出席監事	議決事項
第1回評議員会 平成29年4月14日	6名	2名		<ol style="list-style-type: none"> <li>1 社会福祉法人栗沢福祉会の概要等</li> <li>2 評議員会の職務等</li> <li>3 平成28年度収支予算の概要</li> </ol>
定時評議員会 平成29年6月23日	7名	2名	1名	<ol style="list-style-type: none"> <li>1 平成28年度決算（計算書類及び財産目録）の承認について</li> <li>2 理事及び監事の選任について</li> </ol>

### 3 監事監査の実施状況

実施年月日	出席 監事	出席 職員	監 査 項 目
第1回監査 平成29年5月15日	2名	6名	1 平成28年度 社会福祉事業の会計状況について (平成29年1月～3月)  2 平成28年度 事業報告について  3 平成28年度 決算について
第2回監査 平成29年8月8日	2名	6名	1 平成29年度 社会福祉事業の会計状況について (平成29年4月～6月)  2 法人及び施設の運営状況について 利用者処遇関係、現金管理、防災関係他  3 職員処遇関係について
第3回監査 平成29年11月7日	2名	6名	1 平成29年度 社会福祉事業の会計状況について (平成29年7月～9月)  2 法人及び施設の運営状況について 利用者処遇関係、現金管理、防災関係他  3 職員処遇関係について
第4回監査 平成30年2月13日	2名	5名	1 平成29年度 社会福祉事業の会計状況について (平成29年10月～12月)  2 法人及び施設の運営状況について 利用者処遇関係、現金管理、防災関係他  3 職員処遇関係について

## 4 法人事業等の実施状況

年 月 日	事 業 内 容
平成29年	
4 月 3 日	・ 辞令交付(吉永忠邦理事長)
4 月 6 日	・ 「時間外労働・休日労働に関する協定届」及び「職員給与規程の一部改正」提出 <岩見沢労働基準監督署>
4 月 14 日	・ 第1回評議員会(委嘱状交付他)
4 月 18 日	・ 「いちい荘給水・給湯配管設備等更新工事」の実施設計・工事監理業務について、株式会社朝日設計工房と2,430,000円(税込)で業務委託契約の締結 ・【実施設計業務期間 平成29年4月18日から平成29年5月15日】 ・【工事監理業務期間 平成29年7月1日から平成29年10月20日】
5 月 15 日	・ 第1回 法人監事監査
5 月 26 日	・ 第1回 理事会 ・ 平成28年度事業報告及び決算の承認
6 月 6 日	・ 施設合同消防訓練並びに岩見沢消防本部の立ち入り検査
6 月 23 日	・ 定時評議員会 ・ 平成28年度計算書類及び財産目録の承認 ・ 理事(6名)を次のとおり選任 ・ 岩田章子氏 ・ 工藤洋子氏 ・ 中西洋一氏 ・ 中野定雄氏 ・ 西村康德氏 ・ 前田 寛氏 ・ 監事(2名)を次のとおり選任 ・ 小田 学氏 ・ 本田雅義氏 【任期 平成29年6月23日から平成31年定時評議員会終結時】
6 月 23 日	・ 第2回 理事会 ・ 理事(6名)・監事(2名)に委嘱状交付 ・ 理事長の選定 理事長 西村康德氏
6 月 27 日	・ 「いちい荘給水・給湯配管設備等更新工事」の一般競争入札 ・ 入札参加業者 3業者 落札業者なし 最低金額入札業者と協議の上、6月30日に池田煖房工業株式会社と 35,175,600円(税込)で工事請負契約の締結 【工期 平成29年7月1日から11月10日まで】
6 月 29 日	・ 社会福祉法人変更登記申請 <札幌法務局> ・ 理事及び理事長の変更【理事長 西村康德氏の就任】 ・ 栗沢福祉会の資産総額(平成28年度末)を632,430,495円 に変更 ・ 改印届(法人印)

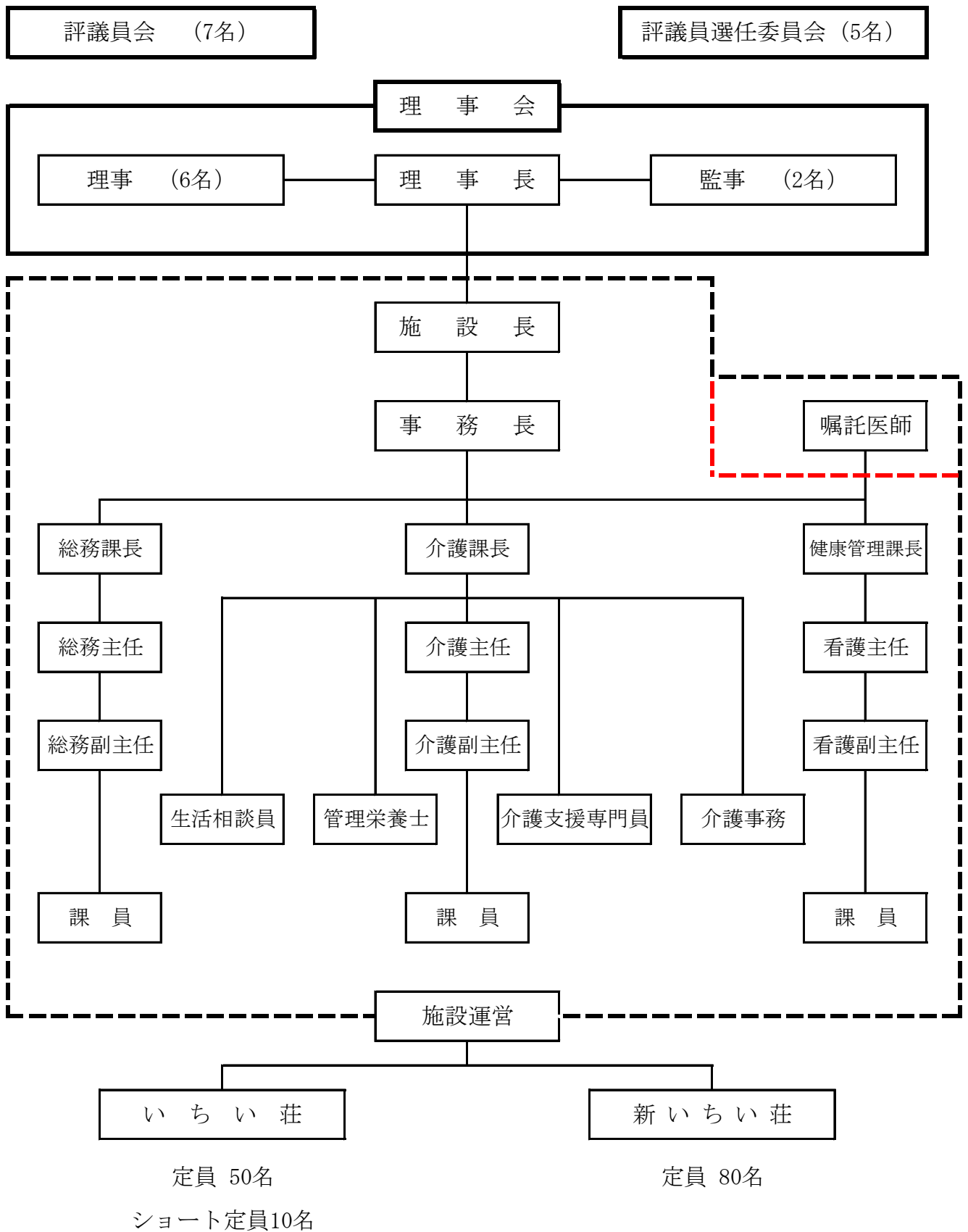
年 月 日	事 業 内 容
6 月 30 日	・「いちい荘給水・給湯配管設備等更新工事」の設計・工事監理業務委託変更契約について、株式会社朝日設計工房と締結【工事監理業務の期間を平成29年11月10日まで】
7 月 4 日	・「社会福祉法人経営者セミナー」（北海道社会福祉法人経営者協議会主催）3名参加 ・理事長 西村康徳、施設長 前田 寛、事務長 大橋幸夫
7 月 28 日	・「いちい荘給水・給湯配管設備等更新工事」に係る独立行政法人福祉医療機構からの貸付内定通知書の受理 <平成29年6月1日付で申請>（借入金額 27,700,000円）
8 月 5 日	・「いちい荘開設35周年記念 夏まつり行事」の開催（来荘者 300人） ・内容～感謝状贈呈（退任役員）、模擬店、打上げ花火
8 月 8 日	・第2回法人監事監査
9 月 1 日	・いちい荘・新しいちい荘視察 25名（岩見沢市民生・児童委員協議会）
9 月 5 日	・社会福祉施設指導監査及び介護保険施設実地指導（西村理事長、小田監事出席） <空知総合振興局保健環境部社会福祉課 4名>
9 月 11 日	・独立行政法人福祉医療機構と貸付契約（金銭消費貸借契約）の締結 ・借入金額 27,700,000円 5年償還で利率 0.36% <保証人不要> ・抵当権設定登記（建物）
10 月 16 日	・平成29年度 全国老人福祉施設研究会議（高知会議）理事 6名、監事 2名参加 ・理事 6名 西村康徳氏、岩田章子氏、工藤洋子氏、中西洋一氏、中野定雄氏
10 月 18 日	前田 寛氏 ・監事 2名 小田 学氏、本田雅義氏 ・随行 大橋事務長、星野健康管理課長
10 月 23 日	・いちい荘・新しいちい荘視察 37名（岩見沢市民生・児童委員協議会（第6、第10方面））
10 月 25 日	・独立行政法人福祉医療機構より借入金 27,700,000円の収納
10 月 27 日	・施設合同消防訓練（夜間検証）並びに岩見沢消防本部の立ち入り検査
11 月 2 日	・第3回理事会 ・平成29年度資金収支補正予算（第1・2号）他
11 月 7 日	・第3回 法人監事監査
11 月 10 日	・「いちい荘給水・給湯配管設備等更新工事」の完成・引渡し <池田煖房工業株式会社>
11 月 10 日	・「いちい荘給水・給湯配管設備等更新工事」の実施設計・工事監理業務の完了 <株式会社 朝日設計工房>
11 月 28 日	・新しいちい荘視察 10名（社会福祉法人南幌福社会役職員）
12 月 6 日	・「法人役員・施設長専門研修」（北海道社会福祉協議会主催）4名参加 ・理事長 西村康徳、施設長 前田 寛、監事 本田雅義、事務長 大橋幸夫



年 月 日	事 業 内 容
12 月 18 日	・ 岩見沢消防本部の立ち入り検査
12 月 25 日	・ 「給食調理業務」の一般競争入札（入札参加業者 3業者） ・ 落札業者 日清医療食品株式会社 北海道支店 <落札金額 30,326,400円(税込)>
平成30年	
1 月 19 日	・ 「北海道介護サービス情報公開」に係る現地調査（対象施設 新しい荘） <株式会社マルシェ研究所 黄瀬和弘調査員>
1 月 31 日	・ 設備資金借入金 50,000,000円の返済完了（空知信用金庫 平成27年2月13日借入）
2 月 13 日	・ 第4回法人監事監査
3 月 6 日	・ 新しい荘視察 2名（医療法人社団幾生会）
3 月 8 日	・ 「介護保険施設(特別養護老人ホームいちい荘)の指定更新通知」の受理 (平成30年2月26日付で指定更新申請) ・ 指定有効期間 平成30年3月27日から平成36年3月26日
3 月 8 日	・ 「指定居宅サービス事業者等の指定更新通知」の受理 (平成30年2月26日付で指定更新申請) ・ 指定有効期間(短期入所生活介護) 平成30年3月27日から平成36年3月26日 ・ 指定有効期間(介護予防短期入所生活介護) 平成30年4月1日から平成36年3月31日
3 月 16 日	・ 「特別養護老人ホームいちい荘及び新しい荘清掃業務」の委託契約に係る見積合せ (見積書徴収業者 3業者) ・ 委託業者 株式会社 特殊衣料（委託金額 6,998,400円(税込)）
3 月 16 日	・ 「特別養護老人ホームいちい荘及び新しい荘警備業務」の委託契約に係る見積合せ (見積書徴収業者 3業者) ・ 委託業者 空知パブリックメンテナンス株式会社（委託金額 6,321,888円(税込)）
3 月 28 日	・ 第4回理事会 ・ 平成30年度事業計画、資金収支予算他
3 月 30 日	・ 「2018年度 年賀寄附金配分決定通知書」の受理（配分決定額 2,000,000円） (平成29年10月13日付で車両購入助成として申請 ) <日本郵便株式会社>
	介護保険サービス利用者負担軽減実績（公益的取組み）
	〔 いちい荘 〕 対象者（延べ人数）47名 減免額 514,303円
	〔 新しい荘 〕 対象者（延べ人数）44名 減免額 778,242円

## 6 施設運営状況（共通）

### (1) 組織機構図



(2) 施設設備の保守管理及び業務委託

① 施設及び設備の保守管理の状況

	実 施 内 容	実施月
1	消防設備等点検	5・11月
2	自動ドア保守点検	5・9・1月
3	電気工作物巡視点検	5・7・9・11・1・3月
4	厨房排水分離層掃除	毎月1回
5	し尿浄化槽保守点検	毎月2回
6	浄化槽汚泥引抜	毎月1回
7	浄化槽検査	8月
8	簡易専用水道検査	2月
9	エレベーター保守点検	訪問 4・7・10・1月 通信 5・6・8・9・11・12・2・3月
10	分煙機保守点検	5・8・11・2月

② 非常災害危険等防止の状況

	実 施 内 容	実施月日
1	消防署立ち入り検査	6月9日
2	〃	10月27日
3	〃	12月18日

③ 業務委託

業務名称	委託業者名
警備業務	空知パブリックメンテナンス (株)
清掃業務	(株) 特殊衣料
洗濯業務	(株) ワタキュークリーン
給食業務	日清医療食品 (株)

## (3) 委員会・会議等の状況

月	委員会・会議	その他
4月		
5月	第1回入居判定委員会 第1回感染症対策委員会（結核）	
6月	第2回入居判定委員会	いちい荘・新しい荘合同消防訓練
7月		
8月	第1回苦情解決委員会 第2回感染症対策委員会（疥癬・食中毒） 第3回入居判定委員会	健康診断・腰痛検査
9月		健康診断・腰痛検査
10月	第3回感染症対策委員会 （インフルエンザ・ノロウイルス対策）	いちい荘・新しい荘合同消防訓練（夜間検証）
11月	第4回入居判定委員会	
12月		大掃除
1月	第5回入居判定委員会 第4回感染症対策委員会 （緑膿菌・MRSA対策）	健康診断・腰痛検査
2月		健康診断・腰痛検査
3月	第6回入居判定委員会 第1回身体拘束防止委員会 第1回介護事故防止委員会	
毎月	管理運営会議、衛生委員会、行事会議 給食会議、サービス担当者会議	

#### (4) 地域住民との交流等

##### ①ボランティアの受入れ状況

奉仕内容	延人数	備考
習字クラブ指導	96	個人（月に2回）
カラオケクラブ指導	48	団体（月に1回）
生花クラブ指導	15	個人（月に1回）
折り紙クラブ指導	22	個人（月に1回）
寝具等交換作業	264	いちいの会（週に1回）
法話会等	9	栗沢仏教会
演芸披露	78	個人・団体
行事手伝い	16	学生・個人・団体
その他	32	心のリハビリの会他
計	580	

##### ②地域住民等との交流状況

- ・ 7月 1日 福祉村夏まつり見物（いちい荘21名 新一ちい荘33名参加）
- ・ 7月28日 栗沢地区芸能部会との交流会（いちい荘29名 新一ちい荘21名参加）
- ・ 8月27日 くりさわ農業祭見物（いちい荘16名 新一ちい荘20名参加）
- ・ 11月 2日 市民文化祭栗沢地区展示発表会 出展及び見学  
（いちい荘12名 新一ちい荘12名参加）  
※職員会場設営手伝い
- ・ 12月15日 クリスマス会にて、栗沢認定こども園お遊戯会開催

##### ③実習生の受け入れ状況

- ・ 介護福祉士養成課程実習生

学校等の名称	受け入れ期間	実人数	延人数
栗山町立北海道介護福祉学校	H29. 5. 8～H29. 6. 27	2年 3人	96人
	H29. 9. 25～H29. 10. 27	1年 2人	50人
計		5人	146人

(5) 給食の提供状況

(平成30年3月末現在)

①1人当たりの栄養摂取量の基準と実績

区分	エネルギー (kcal)	たんぱく質 (g)	脂質 (g)	炭水化物 (g)	カルシウム (mg)	鉄 (mg)	ビタミ			
							A(ug)	B1 (mg)	B2 (mg)	C (mg)
栄養 基準量	1,543.0	52.2	38.6	231.0	622.0	6.2	684.0	1.0	1.1	100.0
実績	1,528.0	53.1	38.9	233.7	501.0	6.8	448.0	0.7	0.8	68.0
充足率	99.0%	101.7%	100.8%	101.2%	80.5%	109.7%	65.5%	76.3%	74.8%	68.0%

②栄養摂取バランス(エネルギー比率)

	炭水化物	脂質	たんぱく質
基準	50～70%	15～25%	20%未満
実績	63.2%	22.9%	13.9%

③1人当たりの給食食糧構成の基準と実績

(単位g/1日)

	穀類			いも類	大豆 製品	果実類	緑黄色 野菜	淡色 野菜	動物性 食品	牛乳	計
	こめ	パン	めん								
基準	183.0	13.0	10.0	47.2	21.7	68.6	86.2	155.0	134.4	131.0	850.1
実績	183.0	4.0	21.8	28.5	35.0	37.7	95.4	140.9	119.0	173.3	838.6
達成率	100.0%	30.8%	218.0%	60.3%	161.3%	55.0%	110.7%	90.9%	88.5%	132.3%	104.8%

(6) 待機者の状況

① 要介護3～5の待機者状況

月	自宅	グループホーム	有料老人ホーム等	介護老人保健施設	病院	その他	計
4月	23	3	4	8	15	1	54
5月	23	4	4	11	16	1	59
6月	20	4	4	11	17	1	57
7月	20	4	3	11	14	0	52
8月	19	4	3	11	15	0	52
9月	22	4	2	9	14	0	51
10月	19	4	2	8	15	0	48
11月	18	4	2	10	14	0	48
12月	18	4	1	9	11	0	43
1月	17	4	3	10	13	0	47
2月	16	4	2	12	14	0	48
3月	14	6	4	11	14	0	49

② 要介護1～2の待機者状況（予備待機者）

月	自宅	グループホーム	有料老人ホーム等	介護老人保健施設	病院	その他	計
4月	18	4	8	17	2	0	49
5月	15	4	8	17	2	0	46
6月	15	4	8	17	2	0	46
7月	15	4	8	17	2	0	46
8月	15	4	8	17	2	0	46
9月	13	4	9	17	2	0	45
10月	13	4	9	17	2	0	45
11月	13	4	9	17	2	0	45
12月	14	4	9	17	2	0	46
1月	15	4	9	17	2	0	47
2月	15	4	8	17	2	0	46
3月	14	4	8	17	2	0	45

## 7 施設運営状況 (いちい荘)

### (1) 職員の状況

#### ① 職員の職種・員数

(平成30年3月末日現在)

職 種	職 名	現員	専 従		兼 務		常勤 換算	常勤 換算 合計
			常勤	非常勤	常勤	非常勤		
管 理 者	施設長	(1)			1		0.5	0.5
医 師	嘱託医師	(1)				1	0.1	0.1
生活相談員	生活相談員兼介護支援専門員	1			1		0.9	0.9
介護職員	介護主任兼介護支援専門員	1			1		0.9	23.39
	介護副主任	2	2				2.0	
	介護課	10	10				10.0	
	介護課 (準職員)	10	10				10.0	
	介護課 (臨時職員)	1		1			0.49	
看護職員	看護副主任	1	1				1.0	4.00
	健康管理課 (準職員)	2	2				2.0	
	健康管理課 (臨時職員)	2		2			1.00	
栄 養 士	管理栄養士	1	1				1.0	1.0
機能訓練指導員	機能訓練指導員 (臨時職員)	(1)				1	0.19	0.19
介護支援専門員	介護課長兼介護支援専門員	1			1		0.2	0.4
	生活相談員兼介護支援専門員	(1)			1		0.1	
	介護主任兼介護支援専門員	(1)			1		0.1	
事務職員	総務課長	1	1				1.0	2.8
	介護課長兼介護支援専門員	(1)			1		0.8	
	介護事務	1	1				1.0	
そ の 他	用務員 (準職員)	1	1				1.0	1.38
	清掃員 (臨時職員)	1		1			0.38	
計		36 (6)	29	4	7	2	34.66	

※ ( ) は、他職種又は他施設との兼務



② 職員の採用・退職

(平成30年3月末日現在)

採用	日付	職種	雇用形態	人数	備考
	平成29年4月1日	看護職員	準職員	1	再雇用
	平成29年7月1日	介護職員	準職員	1	
		清掃員	臨時職員	1	
	平成29年9月1日	介護職員	準職員	1	
	平成30年1月1日	介護職員	準職員	1	
	平成30年3月1日	看護職員	臨時職員	1	
計				6	

退職	日付	職種	雇用形態	人数	備考
	平成29年4月30日	介護職員	準職員	1	
	平成29年6月30日	清掃員	臨時職員	1	
	平成30年3月31日	介護職員	正職員	1	定年
計				3	

(2) 職員の研修状況

① 北海道・空知老人福祉施設協議会

研 修 会 名	職 種	人 数	研 修 日	研 修 地
第1回 個別ケア部会	事務職員 生活相談員 介護職員	5	6月27日	夕張市
管内老人福祉施設 生活相談員 前期研修会	生活相談員	1	7月7日	砂川市
第2回 個別ケア部会	事務職員 生活相談員 介護職員	5	10月12日	いちい荘
管内老人福祉施設介護職員等研修会	介護職員	2	11月5日	芦別市
管内老人福祉施設 生活相談員後期研修会	生活相談員	1	11月17日	砂川市
管内老施協介護支援専門員等部会	生活相談員	1	12月7日	岩見沢市
認知症介護実践研修	介護職員	2	1月23日～26日	札幌市
認知症介護実践研修 施設実習	介護職員	1	1月29日	岩見沢市
認知症介護実践研修 施設実習	介護職員	1	1月30日	栗山町

② 空知総合振興局保健環境部保健行政室（岩見沢保健所）

研 修 会 名	職 種	人 数	研 修 日	研 修 地
特定給食施設等栄養業務担当者研修会	管理栄養士	1	5月30日	岩見沢市
特定給食施設等運営管理者研修会	事務職員	1	8月18日	岩見沢市
管内栄養士研修会	管理栄養士	1	9月25日	岩見沢市

③ 社会福祉研修所

研 修 会 名	職 種	人 数	研 修 日	研 修 地
介護職員専門研修Ⅰ	介護職員	1	11月30日 12月1日	札幌市
介護職員専門研修Ⅱ	介護職員	1	9月14日・15日	札幌市

## ④ 栄養士会

研修会名	職種	人数	研修日	研修地
春期全道栄養士研修大会	管理栄養士	1	6月10日	札幌市
秋期全道栄養士研修大会	管理栄養士	1	10月21日	札幌市

## ⑤ その他

研修会名	職種	人数	研修日	研修地
福祉専門職のための キャリアアップ研修 (チームリーダーコース)	介護職員	1	5月16日・17日 7月4日・5日	札幌市
介護事業者共同化促進事業説明会	事務職員	1	6月12日	札幌市
医療・介護・障がい経営戦略セミナー	事務職員	1	7月12日	札幌市
北海道社会福祉法人 経営青年会経営管理講座	事務職員	1	7月28日	札幌市
メンタルヘルス講習会	介護職員	1	8月23日	札幌市
ユニット型施設の視察研修	事務職員	1	8月31日	夕張市
パワーハラスメント 対策支援セミナー	看護職員	1	10月10日	札幌市
ユニットリーダー研修	介護職員	1	10月25日～27日	札幌市
介護保険施設等の集団指導	事務職員	1	11月9日	岩見沢市
雇用管理セミナー	事務職員	1	11月17日	札幌市
ユニットリーダー研修 実施研修	介護職員	1	11月20日～24日	夕張市
経営戦略最新セミナー	事務職員	1	11月20日	札幌市
施設ケアマネジメント研修会	介護職員	1	11月25日	札幌市
介護プロフェッショナルキャリア 段位制度評価者講習会	介護職員	2	11月28日	札幌市
エルダーメンター制度 導入支援研修	介護職員	1	12月15日	札幌市

## (3) 利用状況

## ① 要介護度別利用状況

月		要 介 護					計	1日平均 在所者数	利用率	平均 介護度
		1	2	3	4	5				
4月	実人員	1	3	12	19	16	51	47.9	95.7%	3.88
	延利用数	19	90	360	512	455	1,436			
5月	実人員	1	3	11	19	15	49	48.2	96.4%	3.90
	延利用数	12	93	341	589	459	1,494			
6月	実人員	2	3	10	19	16	50	49.3	98.7%	3.86
	延利用数	47	90	300	569	474	1,480			
7月	実人員	2	3	9	20	18	52	48.7	97.5%	3.94
	延利用数	62	93	279	547	530	1,511			
8月	実人員	2	3	9	19	17	50	46.2	92.5%	3.92
	延利用数	62	87	279	573	432	1,433			
9月	実人員	2	3	11	18	16	50	48.8	97.7%	3.88
	延利用数	60	90	327	518	470	1,465			
10月	実人員	2	3	12	16	16	49	47.4	94.7%	3.84
	延利用数	42	93	372	465	496	1,468			
11月	実人員	1	2	13	17	15	48	46.0	92.1%	3.84
	延利用数	30	60	384	469	438	1,381			
12月	実人員	2	2	12	18	16	50	45.0	89.9%	3.86
	延利用数	39	62	341	495	457	1,394			
1月	実人員	1	2	12	16	15	46	43.9	87.9%	3.91
	延利用数	29	62	364	464	443	1,362			
2月	実人員	1	2	14	17	16	50	46.3	92.6%	3.89
	延利用数	28	56	376	423	413	1,296			
3月	実人員	1	3	13	19	16	52	46.4	92.8%	3.88
	延利用数	31	93	374	513	427	1,438			
計	実人員	18	32	138	217	192	597	47.0	94.0%	3.88
	延利用数	461	969	4,097	6,137	5,494	17,158			

②月別異動状況

月	4月	5月	6月	7月	8月	9月	10月
入所	2	0	1	2	0	2	0
退所	1	1	0	2	1	1	0
月	11月	12月	1月	2月	3月	計	
入所	0	1	1	4	3	16	
退所	0	4	2	1	2	15	

③新規利用者の入所経路

区分	家庭	介護老人 保健施設	病院	その他	計
男	1	0	3	1	5
女	4	2	2	3	11
計	5	2	5	4	16

④退所の状況

区分	家庭	社会福祉 施設等	病院	死亡	計
男	0	0	0	3	3
女	0	0	5	7	12
計	0	0	5	10	15

## (4)利用者の状況

平成30年3月末日現在

## ①保険者

区分	岩見沢市	栗山町	美唄市	計
男	15	0	1	16
女	33	1	0	34
計	48	1	1	50

※岩見沢市48名中、栗沢出身者20名

## ②年 齢

区分	60～ 64歳	65～ 69歳	70～ 74歳	75～ 79歳	80～ 84歳	85～ 89歳	90～ 94歳	95～ 99歳	100～ 104歳	計
男	0	1	3	1	3	7	0	1	0	16
女	0	1	1	3	7	7	10	5	0	34
計	0	2	4	4	10	14	10	6	0	50

平均年齢 85.5 歳（男性 82.4 歳 女性 86.9 歳）

## ③要介護度別・自立判定（障害度）の状況

区分	準寝たきり		寝たきり				計
	A 1	A 2	B 1	B 2	C 1	C 2	
要介護1	0	0	1	0	0	0	1
要介護2	0	1	1	1	0	0	3
要介護3	0	5	6	2	0	0	13
要介護4	0	1	4	9	2	2	18
要介護5	0	1	1	1	2	10	15
計	0	8	13	13	4	12	50

A1 生活はほぼ自立しており、日中はほとんどベッドから離れている。

A2 生活はほぼ自立しており、日中も寝たり起きたりしている。

B1 日中もベッド中心の生活であるが、自力で車いすへの移乗できる

B2 日中もベッド中心の生活であるが、介助により車いすへ移乗する。

C1 1日中ベッドで過ごし、生活全般に介助を要するが、自力で寝返りができる。

C2 1日中ベッドで過ごし、生活全般に介助を要し、自力で寝返りができない。

④要介護度別・自立判定（認知度）の状況

区分	自立判定基準（認知度ランク）							計
	自立	I	II	III	IV	M	不明	
要介護1	0	0	1	0	0	0	0	1
要介護2	0	0	3	0	0	0	0	3
要介護3	0	0	7	4	2	0	0	13
要介護4	0	0	2	11	5	0	0	18
要介護5	0	0	0	4	11	0	0	15
計	0	0	13	19	18	0	0	50

⑤入所期間

区分	6ヶ月未満	6ヶ月～1年未満	1年～3年未満	3年～5年未満	5年～10年未満	10年以上	計
男	3	1	9	3	0	0	16
女	5	3	15	7	4	0	34
計	8	4	24	10	4	0	50

⑥利用者負担限度額・減免減額の状況

	段階	人数	社会福祉法人減免対象者	人数
	利用者負担限度額	第1		10
第2		15		
第3		17		
第4		8		
合計		50		

## (5)介護（身体機能）の状況

平成30年3月末日現在

## ①移 動

区分	歩行自立	介助歩行	補助具 使用	車椅子				計
				自立	寝たきり（車椅子使用）			
				自力操作	介助	不可		
男	1	0	1	1	5	8	0	16
女	1	2	5	5	5	16	0	34
計	2	2	6	6	10	24	0	50

## ②食 事

区分	自立	見守り	一部介助	全面介助	計
男	11	0	1	4	16
女	23	3	3	5	34
計	34	3	4	9	50

## ③入 浴

区分	一般浴	中間浴	特殊浴	計
男	3	4	9	16
女	11	5	18	34
計	14	9	27	50

## ④着脱衣

区分	自立	見守り	一部介助	全面介助	計
男	1	2	3	10	16
女	7	3	5	19	34
計	8	5	8	29	50

## ⑤排 泄

区分	トイ レ	ポータブル トイレ 他	オムツ	計	備 考
男	11 ( 6 )	0 ( 2 )	5 ( 8 )	16 ( 16 )	( ) は夜間
女	20 ( 10 )	0 ( 0 )	14 ( 24 )	34 ( 34 )	
計	31 ( 16 )	0 ( 2 )	19 ( 32 )	50 ( 50 )	



## (6) 短期入所生活介護利用状況

## ① 要介護度別利用状況

月		要支援	要 介 護					計	利用率	平均 介護度
			1	2	3	4	5			
4月	実人員	1	4	3	7	3	1	19	86.7%	3.01
	延利用数	5	40	15	123	47	30	260		
5月	実人員	1	4	3	10	4	1	23	93.5%	2.88
	延利用数	2	39	20	164	63	2	290		
6月	実人員	1	4	1	9	3	0	18	90.7%	2.98
	延利用数	4	34	2	160	72	0	272		
7月	実人員	0	3	2	9	4	0	18	98.4%	2.93
	延利用数	0	36	20	177	72	0	305		
8月	実人員	0	3	3	7	4	0	17	83.5%	2.61
	延利用数	0	47	42	134	36	0	259		
9月	実人員	0	2	3	8	4	0	17	87.7%	3.00
	延利用数	0	25	27	133	78	0	263		
10月	実人員	1	4	5	5	4	0	19	97.4%	2.91
	延利用数	3	30	47	137	85	0	302		
11月	実人員	3	3	2	7	5	1	21	100.0%	2.97
	延利用数	15	28	40	115	88	14	300		
12月	実人員	0	2	4	7	3	2	18	91.9%	3.02
	延利用数	0	24	33	159	52	17	285		
1月	実人員	0	4	4	6	3	3	20	91.9%	3.07
	延利用数	0	27	41	133	53	31	285		
2月	実人員	1	3	4	7	5	1	21	95.7%	3.03
	延利用数	6	27	25	128	66	16	268		
3月	実人員	0	3	4	6	2	3	18	73.9%	3.16
	延利用数	0	21	46	69	62	31	229		
計	実人員	8	39	38	88	44	12	229	90.9%	2.96
	延利用数	35	378	358	1,632	774	141	3,318		

(7) 行事等実施状況

① 月別行事実施状況

月	行事内容	月	行事内容
4月	3日 心のリハビリの会 4日 開設35周年記念行事 26日 法話会（萬念寺）	10月	2日 心のリハビリ 16～27日 ドライブ 20日 市老連カラオケ部会慰問 25日 法話会（正滝寺） 26日 焼いも
5月	1日 心のリハビリの会 8～12日 お花見ドライブ 15日 リハビリレクリエーション 22日 宝玉蓮歌謡ショー	11月	2～4日 市民文化祭栗沢地区展示発表会 6日 心のリハビリの会 10日 デザートバイキング 21日 リハビリレクリエーション 22日 法話会（報恩時）
6月	5日 心のリハビリ 12日 市老連カラオケ部会慰問 20日 真樹の会慰問 23日 映画鑑賞会 28日 法話会（性顕寺） 30日～7月7日 ドライブ	12月	15日 クリスマス会 26日 もちつき
7月	1日 福祉村夏まつり 3日 心のリハビリの会 10日 市老連カラオケ部会慰問 11日 リハビリレクリエーション 21日 やまびこ会慰問 23日 スイカ割り 26日 法話会（浄光寺） 28日 いちい荘と芸能部会の交流会 31日 流しそうめん	1月	4日 新年祈願祭 15日 やまびこ会慰問 23日 リハビリレクリエーション 24日 法話会（安国寺）
8月	5日 開設35周年記念夏まつり 27日 くりさわ農業祭	2月	3日 節分（豆まき） 20日 寿司バイキング 28日 法話会（常寶寺）
9月	4日 心のリハビリの会 12日 敬老祝賀会 18日 栗沢神社秋季例大祭 19日 リハビリレクリエーション 27日 法話会（賢誠寺）	3月	2日 ひなまつり 15日～29日 外食ドライブ 20日 リハビリレクリエーション 28日 法話会（興宗寺）
毎月	習字クラブ、生花クラブ、カラオケクラブ、喫茶の日		

② クラブ活動参加状況

（平成30年3月末現在）

区分	習字	カラオケ	生花	折り紙
男	1	7	0	8
女	5	27	2	34
計	6	34	2	42

(8)食事の形態及び喫茶の状況等

(平成30年3月末現在)

①主菜と副菜の形態状況

普通	一口大	1cm大	粗刻み	みじん	ミキサー食	計
7	8	15	14	2	4	50

②ごはんと粥食の状況

ごはん	粥食	計
14	36	50

③喫茶の日実施状況(実施場所:食堂)

月 日	実施内容	参加人数
4月24日	手作りクレープとお茶の提供	36
5月29日	わらび餅とお茶の提供	36
6月23日	ホットケーキとコーヒー、ジュースを提供(新しい荘多目的室)	4
7月18日	アイスクリーム、かき氷の提供	39
8月18日	アイスクリーム、かき氷の提供	39
9月22日	白玉ぜんざいの提供	42
10月26日	石やきいもの提供	40
1月26日	お汁粉の提供	39
2月16日	蒸しチョコケーキの提供	38

④バイキング食実施状況(実施場所:食堂)

月日	行事名	実施内容
11月10日	デザートバイキング	天狗まんじゅう・ショコラケーキ・いちごロールケーキ・スイートポテト羊羹・ババロア・オレンジゼリー・スイートポテト、果物としてカキ、ナシ、ブドウ、緑茶、麦茶
12月26日	もちつきバイキング	ついた餅を、こしあん、きなこ、納豆、砂糖醤油味の中から好みの物を選んでいただき召し上がっていただいた。
2月20日	寿司バイキング	寿司職人来荘。マグロ、サーモン、鯛、たまご、とびっこ、いくら、えび、ネギトロいなり寿司、巻き寿司、緑茶、麦茶

## (9) 健康管理の状況

## ①医療機関別通院・入院状況

(平成30年3月末現在)

医療機関名	診療科目	通院実績		入院実績	
		実人数	延人数	実人数	延人数
岩見沢市立栗沢病院	内科	61	289	22	34
	外科	7	24	0	0
三嶋歯科医院栗沢院	歯科	15	49	0	0
岩見沢市立総合病院	内科	1	1	1	1
	脳外科	0	0	1	1
	精神科	1	4	0	0
	皮膚科	5	37	0	0
	泌尿器科	2	2	1	1
北海道中央労災病院	外科	1	2	1	1
北海道中央労災病院 せき損センター	整形外科	1	1	1	1
宮本泌尿器科医院	泌尿器科	6	23	0	0
はなだ皮膚科クリニック	皮膚科	2	4	0	0
野宮病院	精神科	0	0	0	0
岩見沢脳神経外科	脳外科	2	3	0	0
岩見沢北翔会病院	整形外科	1	2	2	2
岩見沢腎友会病院	外科	0	0	1	2
かまだクリニック	肛門外科	1	1	0	0
計		106	442	30	43

②利用者の定期検診実施状況

医療機関名	実施月日	検診内容
岩見沢市立栗沢病院	9月19日～9月27日	胸部レントゲン撮影（30名）

③機能訓練実施状況

月	回数	月	回数	月	回数	回数
4月	4	8月	6	12月	2	合計 50
5月	4	9月	4	1月	2	
6月	5	10月	5	2月	3	
7月	5	11月	5	3月	5	
小計	18	小計	20	小計	12	

④インフルエンザ予防ワクチン接種状況

月	内容
11月	利用者 45 名、職員 29 名

## 8 施設運営状況（新しいちい荘）

### (1) 職員の状況

#### ①職員の職種・員数

（平成30年3月末日現在）

職 種	職 名	現員	専 従		兼 務		常勤 換算	常勤 換算 合計
			常勤	非常勤	常勤	非常勤		
管 理 者	施設長	1			1		0.5	0.5
医 師	嘱託医師	(1)				1	0.1	0.1
生活相談員	生活相談員	1	1				1.0	1.0
介護職員	介護主任	1	1				1.0	38.31
	介護副主任	2	2				2.0	
	介護課	25	25				25.0	
	介護課兼介護支援専門員	2			2		0.9	
	介護課（準職員）	7	7				7.0	
	介護課（臨時職員）	4		4			2.41	
看護職員	健康管理課長	1	1				1.0	4.00
	健康管理課	1	1				1.0	
	健康管理課（準職員）	2	2				2.0	
栄 養 士	管理栄養士	1	1				1.0	1.0
機能訓練指導員	機能訓練指導員 （臨時職員）	1				1	0.19	0.19
介護支援専門員	介護課兼介護支援専門員	(2)			2		0.2	0.2
事務職員	事務長	1	1				1.0	4.0
	総務主任	1	1				1.0	
	総務課	1	1				1.0	
	総務課（準職員）	1	1				1.0	
計		53 (3)	45	4	5	2	49.30	

※ 育児休暇 1名（介護職員）

※ （ ）は、他職種又は他施設との兼務

② 職員の採用・退職

(平成30年3月末日現在)

採用	日付	職種	雇用形態	人数	備考
	平成29年4月1日	事務職員	正職員	1	
		介護職員	正職員	1	
		介護職員	準職員	1	
	平成29年4月17日	介護職員	準職員	1	
	平成29年5月1日	介護職員	準職員	1	
	平成29年8月1日	介護職員	正職員	1	
	平成29年9月15日	介護職員	正職員	1	
	平成30年3月15日	介護職員	臨時職員	1	
	平成30年3月26日	介護職員	臨時職員	1	
計				9	

退職	日付	職種	雇用形態	人数	備考
	平成29年4月30日	管理栄養士	正職員	1	
	平成29年5月31日	介護職員	正職員	1	
		介護職員	準職員	1	
	平成29年6月30日	介護職員	準職員	1	
	平成29年8月6日	介護職員	正職員	1	
	平成29年11月9日	介護職員	準職員	1	
	平成29年11月30日	介護職員	正職員	1	
	平成29年12月31日	介護職員	正職員	1	
	平成30年3月31日	介護職員	正職員	2	
介護職員		準職員	1		
介護職員		臨時職員	1		
計				12	

## (2) 職員の研修状況

## ① 北海道・空知老人福祉施設協議会

研 修 会 名	職 種	人 数	研 修 日	研 修 地
施設運営研修会	施設長	1	6月6日	岩見沢市
第1回 介護支援専門員部会	生活相談員	2	6月13日	夕張市
第1回個別ケア部会研修	介護職員	2	6月27日	夕張市
社会福祉法人経営セミナー	施設長 事務長	2	7月4日	札幌市
管内老人福祉施設 生活相談員 前期研修会	生活相談員	1	7月7日	砂川市
北海道老人福祉施設 研究大会	施設長	1	7月26日・27日	札幌市
第37回老人福祉施設研究発表会	施設長	1	8月30日・31日	札幌市
空知老施協施設長研修会	施設長	1	10月2日・3日	江別市他
第2回個別ケア部会研修	事務職員 生活相談員 介護職員	8	10月12日	岩見沢市 いちい荘
管内老人福祉施設介護職員等研修会	介護職員	1	11月5日	芦別市
管内老人福祉施設 生活相談員後期研修会	生活相談員	1	11月17日	砂川市
経営戦略最新セミナー	事務長	1	11月20日	札幌市
第2回 多職種研修会	看護職員 栄養士	2	11月29日	新十津川町
老人福祉施設長研究セミナー	施設長	1	1月29日	札幌市
平成30年介護報酬改定 詳細解説セミナー	施設長	1	1月30日	札幌市
社会福祉法人経営実務セミナー	施設長 事務長	2	2月15日	札幌市
第3回個別ケア部会研修	施設長 生活相談員 介護職員	5	2月16日	長沼町
第3回 多職種研修会	看護職員 栄養士	1	3月22日	岩見沢市
介護報酬改定経営戦略セミナー	施設長	1	3月26日	札幌市



② 空知総合振興局保健環境部保健行政室（岩見沢保健所）

研 修 会 名	職 種	人 数	研 修 日	研 修 地
食中毒予防・感染症拡大予防について	看護職員	1	9月15日	岩見沢市

③ 社会福祉研修所

研 修 会 名	職 種	人 数	研 修 日	研 修 地
新任経理・総務担当者研修会	事務職員	1	7月28日・29日	札幌市
総務担当者専門研修会	事務職員	1	8月5日	札幌市
看護師専門研修	看護職員	1	8月22日・23日	札幌市
新任介護職員研修Ⅱ	介護職員	1	8月24日・25日	札幌市
介護職員専門研修Ⅱ	介護職員	1	9月8日・9日	札幌市
介護職員専門研修	介護職員	2	12月1日・2日	札幌市

④ 栄養士会

研 修 会 名	職 種	人 数	研 修 日	研 修 地
岩見沢地区栄養士会春期研修会	管理栄養士	1	5月30日	岩見沢市
北海道栄養士会 春期職域別専門研修会	管理栄養士	1	6月10日	札幌市

⑤ その他

研修会名	職種	人数	研修日	研修地
特養静苑ホーム視察 (プライバシー保護)	施設長	1	4月4日	江別市
新入社員研修講座	介護職員	1	5月25日	岩見沢市
介護系リーダー研修(初級編)	介護職員	1	8月4日	札幌市
施設職員スキルアップ講座	介護職員	1	8月31日	札幌市
介護現場のモチベーション アップセミナー	介護職員	1	9月7日	札幌市
現場のモチベーション リスクマネジメント サポートセミナー	介護職員	1	9月8日	札幌市
コンチネンス基礎講座 排尿編	介護職員	1	9月10日	札幌市
パワーハラスメント対策支援セミナー	事務職員	1	10月10日	札幌市
介護保険施設等の集団指導	生活相談員	1	10月21日	岩見沢市
全国老人福祉施設大会	看護職員	1	11月14日～17日	石川県
苦情解決システム研修会	生活相談員	1	11月16日	札幌市
ユニットケア研修 フォローアップ研修2016	介護職員 生活相談員	4	11月25日	札幌市
北海道高齢者虐待防止推進研修会	介護職員	2	11月28日	札幌市
コンチネンス基礎講座 排尿編	介護職員	1	2月4日	札幌市
水害・土砂災害の備えに関する説明会	事務職員	1	3月22日	岩見沢市

## (3) 利用状況

## ① 要介護度別利用状況

月		要 介 護					計	1日平均 在所者数	利用率	平均 介護度
		1	2	3	4	5				
4月	実人員	3	7	32	30	8	80	79.1	98.8%	3.26
	延利用数	90	210	939	900	233	2,372			
5月	実人員	3	7	33	29	7	79	77.6	97.1%	3.27
	延利用数	93	210	973	883	248	2,407			
6月	実人員	3	6	33	30	8	80	75.7	94.6%	3.31
	延利用数	90	180	915	866	220	2,271			
7月	実人員	3	6	31	33	7	80	76.5	95.6%	3.29
	延利用数	93	175	918	988	196	2,370			
8月	実人員	3	4	32	33	7	79	76.4	95.5%	3.30
	延利用数	93	124	976	975	200	2,368			
9月	実人員	3	4	33	33	6	79	77.5	96.9%	3.34
	延利用数	90	120	954	982	180	2,326			
10月	実人員	3	4	32	34	6	79	75.4	94.2%	3.39
	延利用数	93	124	896	1,037	186	2,336			
11月	実人員	3	4	31	35	6	79	75.3	94.1%	3.40
	延利用数	90	120	883	990	176	2,259			
12月	実人員	3	4	31	35	6	79	76.6	95.8%	3.44
	延利用数	93	124	917	1,073	168	2,375			
1月	実人員	3	4	30	35	6	78	75.9	94.9%	3.39
	延利用数	93	124	883	1,067	186	2,353			
2月	実人員	3	4	30	34	8	79	77.9	97.4%	3.36
	延利用数	84	112	835	945	206	2,182			
3月	実人員	3	3	30	36	10	82	76.8	96.0%	3.39
	延利用数	93	93	889	1,085	221	2,381			
計	実人員	36	57	378	397	85	953	76.7	95.9%	3.34
	延利用数	1,095	1,716	10,978	11,791	2,420	28,000			

②月別異動状況

月	4月	5月	6月	7月	8月	9月	10月
入所	0	0	2	2	3	1	2
退所	0	1	2	4	1	0	4
月	11月	12月	1月	2月	3月	計	
入所	4	1	1	1	3	20	
退所	4	0	1	1	3	21	

③新規利用者の入所経路

区分	家庭	介護老人 保健施設	病院	その他	計
男	3	2	1	1	7
女	4	2	4	3	13
計	7	4	5	4	20

④退所の状況

区分	家庭	社会福祉 施設等	病院	死亡	計
男	0	0	3	6	9
女	0	0	6	6	12
計	0	0	9	12	21

## (4)利用者の状況

平成30年3月末日現在

## ①保険者

区分	岩見沢市	栗山町	夕張市	三笠市	札幌市	江別市	恵庭市	計
男	16	1	1	0	0	0	0	18
女	55	0	1	1	2	1	1	61
計	71	1	2	1	2	1	1	79

※岩見沢市71名中、栗沢出身者29名

## ②年 齢

区分	55～ 64歳	65～ 69歳	70～ 74歳	75～ 79歳	80～ 84歳	85～ 89歳	90～ 94歳	95～ 99歳	100～ 104歳	計
男	0	0	3	0	3	5	6	1	0	18
女	1	0	0	4	11	17	16	8	4	61
計	1	0	3	4	14	22	22	9	4	79

平均年齢 87.7 歳（男性 85.6 歳 女性 88.3 歳）

## ③要介護度別・自立判定（障害度）の状況

区分	準寝たきり		寝たきり				計
	A 1	A 2	B 1	B 2	C 1	C 2	
要介護 1	0	3	0	0	0	0	3
要介護 2	2	0	1	0	0	0	3
要介護 3	3	11	10	4	1	1	30
要介護 4	0	3	5	15	6	6	35
要介護 5	0	0	0	0	1	7	8
計	5	17	16	19	8	14	79

A1 生活はほぼ自立しており、日中はほとんどベッドから離れている。

A2 生活はほぼ自立しており、日中も寝たり起きたりしている。

B1 日中もベッド中心の生活であるが、自力で車いすへの移乗できる

B2 日中もベッド中心の生活であるが、介助により車いすへ移乗する。

C1 1日中ベッドで過ごし、生活全般に介助を要するが、自力で寝返りができる。

C2 1日中ベッドで過ごし、生活全般に介助を要し、自力で寝返りができない。

④要介護度別・自立判定（認知度）の状況

区分	自立判定基準（認知度ランク）							計
	自立	I	II	III	IV	M	不明	
要介護1	2	1	0	0	0	0	0	3
要介護2	0	3	0	0	0	0	0	3
要介護3	0	15	10	5	0	0	0	30
要介護4	0	10	15	5	5	0	0	35
要介護5	0	1	0	1	6	0	0	8
計	2	30	25	11	11	0	0	79

⑤入所期間

区分	6ヶ月未満	6ヶ月～1年未満	1年～2年未満	2年～3年	3年～4年	計
男	3	2	6	3	4	18
女	9	3	14	15	20	61
計	12	5	20	18	24	79

⑥利用者負担限度額・減免減額の状況

	段階	人数	社会福祉法人減免対象者	人数
	利用者負担限度額	第1		0
第2		25		
第3		30		
第4		24		
合計		79		

## (5)介護（身体機能）の状況

平成30年3月末日現在

## ①移 動

区分	歩行自立	介助歩行	補助具 使用	車椅子				計
				自立	寝たきり（車椅子使用）			
				自力操作	介助	不可		
男	2	0	2	2	3	7	2	18
女	1	10	3	5	19	20	3	61
計	3	10	5	7	22	27	5	79

## ②食 事

区分	自立	見守り	一部介助	全面介助	計
男	10	3	2	3	18
女	42	9	5	5	61
計	52	12	7	8	79

## ③入 浴

区分	個 浴	特 殊 浴	計
男	18	0	18
女	59	2	61
計	77	2	79

## ④着脱衣

区分	自立	見守り	一部介助	全面介助	計
男	10	5	2	1	18
女	40	13	3	5	61
計	50	18	5	6	79

## ⑤排 泄

区分	ト イ レ	ポータブル トイレ 他	オ ム ツ	計	備 考
男	13 ( 10 )	0 ( 1 )	5 ( 7 )	18 ( 18 )	( ) は夜間
女	45 ( 32 )	0 ( 3 )	16 ( 26 )	61 ( 61 )	
計	58 ( 42 )	0 ( 4 )	21 ( 33 )	79 ( 79 )	

## (6) 短期入所生活介護利用状況

## ① 要介護度別利用状況

※入院ベッド等の空床利用

月		要支援	要 介 護					計
			1	2	3	4	5	
4月	実人員	0	0	0	0	0	0	0
	延利用数	0	0	0	0	0	0	0
5月	実人員	0	0	0	0	0	0	0
	延利用数	0	0	0	0	0	0	0
6月	実人員	0	0	0	1	1	0	2
	延利用数	0	0	0	8	16	0	24
7月	実人員	0	1	1	0	0	0	2
	延利用数	0	4	18	0	0	0	22
8月	実人員	0	0	0	0	0	0	0
	延利用数	0	0	0	0	0	0	0
9月	実人員	0	0	0	0	0	0	0
	延利用数	0	0	0	0	0	0	0
10月	実人員	0	0	0	0	0	0	0
	延利用数	0	0	0	0	0	0	0
11月	実人員	0	1	0	0	0	0	1
	延利用数	0	7	0	0	0	0	7
12月	実人員	0	1	0	0	0	0	1
	延利用数	0	9	0	0	0	0	9
1月	実人員	0	0	0	1	0	0	1
	延利用数	0	0	0	10	0	0	10
2月	実人員	0	0	1	1	0	0	2
	延利用数	0	0	6	21	0	0	27
3月	実人員	0	0	1	0	0	0	1
	延利用数	0	0	5	0	0	0	5
計	実人員	0	3	3	3	1	0	10
	延利用数	0	20	29	39	16	0	104



(7) 行事等実施状況

① 月別行事・ユニット活動実施状況

月	行事内容	月	行事内容
4月	24日 オカリナ演奏会 27日 ショッピング (いちい)	10月	17~23日 紅葉ドライブ (すみれ・ばら) 16~19日 紅葉ドライブ (きく・はまなす) 25~27日 紅葉ドライブ (いちい・こぶし さくら・ぼぶら)
5月	2日 ホットケーキ作り (すみれ・ばら) 9~12日 花見ドライブ (こぶし) 19日 ドライブ (きく)	11月	3日 市民文化祭栗沢地区展示発表会 14日 外食ドライブ (きく) 20日 おやつ作り (いちい・こぶし) 28日 おやつ作り (さくら・ぼぶら)
6月		12月	8日 おやつ作り (いちい・こぶし) 15日 クリスマス会
7月	14日 食事会 (きく・はまなす) 11日 外食ドライブ (いちい・こぶし) 19日 流しそうめん (いちい・こぶし) 20日 ドライブ (きく・はまなす)	1月	18日 鍋パーティー (きく・はまなす)
8月	5日 開設35周年記念夏まつり 26日 くりさわ農業祭	2月	2日 豆まき 13日 クッキング (すみれ・ばら)
9月	12日 敬老祝賀会 18日 栗澤神社祭秋季例大祭	3月	2日 ひなまつり 14日 おやつ作り (きく・はまなす) クッキング (さくら・ぼぶら) 15日 鍋パーティー (すみれ・ばら)
毎月	各クラブ活動 (習字・生花・カラオケ・折り紙) 喫茶の日 移動売店 (古野商店)		

② クラブ活動参加状況

(平成30年3月末現在)

区分	習字	カラオケ	生花	折り紙
男	0	3	0	0
女	15	17	6	8
計	15	20	6	8

(8)食事の形態及び喫茶の状況等

(平成30年3月末現在)

①主菜と副菜の形態状況

普通	一口大	1cm大	粗刻み	みじん	ミキサー食	計
26	18	13	12	7	3	79

②ごはんと粥食の状況

ごはん	粥食	ミックス(お粥+ご飯)	計
45	31	3	79

③喫茶の日実施状況(※1セミパブリックスペース、※2多目的室、※3各居室、※4各フロア)

月 日	実施内容	参加人数
4月14日、21日	手作りクレープとお茶の提供 ※1	70
5月12日、19日	わらび餅とお茶の提供 ※1	68
6月9日、16日	ホットケーキとコーヒー、ジュースを提供 ※2	20
7月21日、28日	アイスクリーム、かき氷の提供 ※3	76
8月19日、26日	アイスクリーム、かき氷の提供 ※4	78
9月8日、15日	白玉ぜんざいの提供 ※1	71
10月13日、20日	石やきいもの提供 ※1	68
1月12日、19日	お汁粉の提供 ※1	66
2月9日、23日	蒸しチョコケーキの提供 ※1	73

④バイキング食実施状況(実施場所:1階ロビー)

月日	行事名	実施内容
11月17日	デザートバイキング	天狗まんじゅう・ショコラケーキ・いちごロールケーキ・スイートポテト羊羹・ババロア・オレンジゼリー・スイートポテト、果物としてカキ、ナシ、ブドウ、緑茶、麦茶
12月26日	もちつきバイキング	ついた餅を、こしあん、水溶ききなこ、納豆、砂糖醤油味の中から好みの物を選んでいただき召し上がっていただいた。
2月20日	寿司バイキング	寿司職人来荘。マグロ、サーモン、鯛、たまご、とびっこ、いくら、えび、ネギトロいなり寿司、巻き寿司、緑茶、麦茶

## (9) 健康管理の状況

## ①医療機関別通院・入院状況

(平成30年3月末現在)

医療機関名	診療科目	通院実績		入院実績	
		実人数	延人数	実人数	延人数
岩見沢市立栗沢病院	内科	87	287	23	32
	外科	12	29	0	0
三嶋歯科医院栗沢院	歯科	18	85	0	0
岩見沢市立総合病院	内科	4	5	1	1
	脳外科	3	3	0	0
	循環器内科	2	3	1	1
	呼吸器内科	3	13	1	1
	皮膚科	3	15	0	0
	泌尿器科	3	9	1	2
	整形外科	1	5	0	0
	精神科	1	10	0	0
	耳鼻科	1	1	0	0
	眼科	2	9	2	2
	外科	5	19	3	3
北海道中央労災病院	呼吸器内科	1	1	0	0
	外科	3	5	0	0
	循環器内科	1	3	0	0
	血管外科	1	3	0	0
	呼吸器内科	1	1	1	1
岩見沢市夜間急病センター	内科	1	1	0	0
はた形成外科	形成外科	1	1	0	0
竹内眼科	眼科	1	1	0	0
大川眼科	眼科	1	2	0	0
かとう眼科	眼科	1	6	0	0
宮本泌尿器科医院	泌尿器科	8	19	0	0
岩見沢脳神経外科	脳外科	3	6	0	0
岩見沢北翔会病院	整形外科	10	21	0	0
はなだ皮膚科クリニック	皮膚科	2	14	0	0
かまだクリニック	肛門外科	1	1	0	0
にしざわ耳鼻科	耳鼻科	1	1	0	0
野宮病院	精神科	3	17	0	0
明日佳病院	精神科	1	1	0	0
空知病院	精神科	3	15	2	2
計		189	612	35	45

②利用者の定期検診実施状況

医療機関名	実施月日	検診内容
岩見沢市立栗沢病院	9月19日～9月27日	胸部レントゲン撮影（55名）

③機能訓練実施状況

月	回数	月	回数	月	回数	回数
4月	15	8月	13	12月	12	合計 149
5月	15	9月	13	1月	7	
6月	17	10月	14	2月	12	
7月	15	11月	14	3月	2	
小計	62	小計	54	小計	33	

④インフルエンザ予防ワクチン接種状況

月	内容
11月	利用者 74 名、職員 41 名