

平成28年度

事業報告書

社会福祉法人	栗沢福社会
特別養護老人ホーム	いちい荘
特別養護老人ホーム	新しいちい荘

目 次

はじめに	
1 理事会の開催状況	1
2 法人監事監査の実施状況	2
3 法人事業等の実施状況	3
4 施設運営状況	6
(1) 職員の状況	6
(2) 職員の研修状況	10
(3) 委員会・会議の状況	16
(4) 施設及び設備の保守管理	17
5 介護の状況～いちい荘	18
(1) 利用状況	18
(2) 利用者の状況	20
(3) 介護（身体機能）の状況	22
(4) 短期入所生活介護利用状況	23
(5) 行事等実施状況	24
6 介護の状況～新しい荘	25
(1) 利用状況	25
(2) 利用者の状況	27
(3) 介護（身体機能）の状況	29
(4) 短期入所生活介護利用状況	30
(5) 行事等実施状況	31
(6) 待機者の状況	32
7 介護の状況～ボランティア等	33
8 食事の状況	34
(1) 1人当たりの栄養摂取量の基準と実績	34
(2) 栄養摂取バランス	34
(3) 1人当たりの給食食糧構成の基準と実績	34
(4) 主菜と副菜の形態状況	34
(5) ごはんと粥食の状況	34
(6) 選択食実施状況	35
(7) バイキング食実施状況	35
9 健康管理の状況～いちい荘	36
(1) 医療機関別受診状況	36
(2) 利用者の定期検診実施状況	37
(3) 機能訓練実施状況	37
(4) インフルエンザ予防ワクチン接種状況	37
(5) 感染症対策委員会協議状況	37
10 健康管理の状況～新しい荘	38
(1) 医療機関別受診状況	38
(2) 利用者の定期検診実施状況	39
(3) 機能訓練実施状況	39
(4) インフルエンザ予防ワクチン接種状況	39
(5) 感染症対策委員会協議状況	39

はじめに

本年度は、社会福祉法人運営の根幹をなす社会福祉法の改正に伴い、当法人の経営組織体制の見直しが求められ、全ての社会福祉法人において見直しが行われた年でありました。

当法人におきましても経営組織のガバナンス強化を図るため、理事会を執行機関に改め、議決機関として評議員会を新たに設置し、平成29年4月1日から事業運営の透明性の確保に向けた体制の構築を進めてまいりました。

一方、施設の環境整備としては、多床室仕様である「いちい荘」の居室におけるご利用者のプライバシーを確保するため、間仕切りを設置し、視線を遮断する整備を完了するとともに、旧厨房室を食堂コーナーに改修し、食堂スペースが拡張されたことにより快適かつ衛生的で安全な環境整備を行ってまいりました。

さらに、老朽化した特殊入浴装置2台の更新を行い、入浴環境の整備を図り、ご利用者が快適に入浴できる施設整備に努めてまいりました。

なお、施設の利用実績については、「いちい荘」の利用実績は、本体入所、延べ17,510日、稼働率95.9%、ショートステイでは、延べ2,803日、稼働率76.8%、全体の稼働率としては、94.7%の実績となりました。

また、平成27年2月にオープンして2年が経過した全室個室ユニット型の「新しいちい荘」においては、空床利用を含め延べ28,097日、稼働率としては96.2%となりました。

多床室とユニット型を持ち合わせた当法人は、良質な介護サービスの提供をモットーに介護職員の資質向上に取り組むとともに人材の確保を図ってきたことにより、ご利用者から職員の優しい介護サービスにより快適な生活ができることに感謝の意をいただき、職員のスキルアップにも繋がるなど、地域からも信頼され親しまれる施設運営に努めてまいりました。

以上、当年度の主な事業報告を申し上げますとともに、今後も施設の効率的運営とご利用者の介護提供の向上並びに地域の高齢者とそのご家族の支援の一端を担えるよう、良質な介護サービスを展開するため一層の努力をしてまいります。

結びに、各界・各層からの多くのご厚志による寄付金品のほか、心温まるご奉仕活動とご慰問を賜りましたことに、心より深く感謝とお礼を申し上げます。

平成29年5月吉日

社会福祉法人 栗沢福祉会
理事長 吉永忠邦

特別養護老人ホーム いちい荘
特別養護老人ホーム新しいちい荘
施設長 前田 寛

1. 理事会の開催状況

会議名及び開催年月日	出席理事	出席監事	議決事項
第1回理事会 平成28年5月23日	6名	2名	<ol style="list-style-type: none"> 1 平成27年度 事業報告について 2 平成27年度 決算の認定について 3 理事の選任について
第2回理事会 平成28年6月27日	7名	2名	<ol style="list-style-type: none"> 1 平成28年度 資金収支補正予算（第1号）について 2 いちい荘居室プライバシー保護改修工事及びいちい荘旧厨房改修工事の入札執行について 3 就業規則の一部改正について
第3回理事会 平成28年11月4日	6名	2名	<ol style="list-style-type: none"> 1 平成28年度 資金収支補正予算（第2号）について 2 定款の変更について 3 評議員選任委員会運営規程の制定について 4 労働衛生管理規程の制定について 5 衛生委員会運営規程の制定について
第4回理事会 平成28年12月16日	7名	2名	<ol style="list-style-type: none"> 1 評議員選任委員会委員の選任について 2 旅費規程の一部改正について
第5回理事会 平成29年2月27日	7名	2名	<ol style="list-style-type: none"> 1 定款細則の全部改正について 2 評議員候補者の推薦について 3 評議員選任委員会の招集について 4 事務専決規程の一部改正について 5 慶弔見舞金等規程の一部改正について 6 行政官庁による指導監査結果について
第6回理事会 平成29年3月24日	7名	2名	<ol style="list-style-type: none"> 1 平成28年度 資金収支補正予算（第3号）について 2 平成29年度 事業計画について 3 平成29年度 資金収支予算について 4 いちい荘給水・給湯配管設備等更新工事の入札について 5 経理規程の一部改正について 6 職員給与規程の一部改正について

2. 法人監事監査の実施状況

監査年月日及び出席職員氏名	出席監事	出席職員	監査項目
第1回監査 平成28年5月9日	2名	5名	1 平成27年度 社会福祉事業の会計状況（平成28年1月～3月）について 2 平成27年度 事業報告について 3 平成27年度 決算報告について
第2回監査 平成28年7月25日	2名	5名	1 平成28年度 社会福祉事業の会計状況（平成28年4月～6月）について 2 法人及び施設の運営状況について 利用者処遇関係、現金管理、防災関係他 3 職員処遇関係について
第3回監査 平成28年10月26日	1名	5名	1 平成28年度 社会福祉事業の会計状況（平成28年7月～9月）について 2 法人及び施設の運営状況について 利用者処遇関係、現金管理、防災関係他 3 職員処遇関係について
第4回監査 平成29年2月3日	2名	5名	1 平成28年度 社会福祉事業の会計状況（平成28年10月～12月）について 2 法人及び施設の運営状況について 利用者処遇関係、現金管理、防災関係他 3 職員処遇関係について

3. 法人事業等の実施状況

年 月 日	事 業 内 容
平成28年	
4 月 1 日	・ 辞令交付(吉永忠邦理事長)
4 月 6 日	・ 「時間外労働・休日労働に関する協定届」及び「就業規則の一部改正、職員給与規程の一部改正、臨時職員任用要綱の一部改正」提出 <岩見沢労働基準監督署>
4 月 19 日	・ 「特別養護老人ホームいちい荘特殊入浴装置購入」の一般競争入札 (入札参加業者 4業者) 落札業者 株式会社 伊藤医科器械店 <落札金額 8,035,200円(税込)>
4 月 22 日	・ 新しいいちい荘1年点検実施(北海道建築設計監理株式会社、株式会社 カツイ株式会社 創電、池田煖房・道央興産・日管建設 特定建設工事共同企業体)
5 月 9 日	・ 第1回 法人監事監査
5 月 23 日	・ 三役会議(吉永忠邦理事長、中井保博副理事長、西村康徳理事長代理) ・ 第1回 理事会 理事の欠員補充を次のとおり理事会で決定 理事 中野定雄氏(任期 平成28年5月23日～平成29年12月9日)
5 月 24 日	・ 社会福祉法人栗沢福祉会の資産総額(平成27年度末)を 573,780,441円 に 変更登記<札幌法務局>
5 月 25 日	・ 「介護サービス事業者等の指定内容の変更届出書」の提出<空知総合振興局> (内容～理事の変更)
5 月 27 日	・ 「介護サービス事業者等の指定内容の変更届出書」の提出<空知総合振興局> (内容～法人施設の運営規程の変更)
6 月 1 日	・ 「いちい荘プライバシー保護改修工事」の実施設計・工事監理業務について、(株)ホクテイ建築事務所と324,000円(税込)で業務委託契約を締結 業務期間 平成28年6月1日～平成28年12月15日 ・ 「いちい荘旧厨房改修工事」の実施設計・工事監理業務について、(有)ホク陶セラックス建築事務所と302,400円(税込)で業務委託契約の締結 業務期間 平成28年6月1日～平成28年12月15日
6 月 24 日	・ 施設合同消防訓練(いちい荘、新しいいちい荘)並びに岩見沢消防本部の立ち入り検査 ・ 「いちい荘旧厨房改修工事」の実施設計業務完成通知書の受理
6 月 28 日	・ 「平成28年介護サービス提供基盤等整備事業」の補助金等交付決定通知書の受理 <岩見沢市> (申請 平成28年6月20日 補助金の額 35,000,000円)
6 月 27 日	・ 三役会議(吉永忠邦理事長、中井保博副理事長、西村康徳理事長代理) ・ 第2回 理事会
7 月 1 日	・ いちい荘 特殊浴槽・中間浴槽納入完了 平成28年5月13日に(株)伊藤医科器械店と8,035,200(税込)で売買契約の締結 ・ 「いちい荘プライバシー保護改修工事」の実施設計業務完了報告書の受理

年 月 日	事 業 内 容
7 月 25 日	・ 第2回 法人監事監査
7 月 27 日	・ 「いちい荘プライバシー保護改修工事」の一般競争入札(入札参加業者 3業者) 落札業者 北海道相互建設株式会社 <落札金額 47,844,000円(税込)> ・ 「いちい荘旧厨房改修工事」の一般競争入札(入札参加業者 3業者) 落札業者 北海道相互建設株式会社 <落札金額 10,130,400円(税込)>
8 月 1 日	・ 「いちい荘プライバシー保護改修工事」について、北海道相互建設株式会社と 47,844,000円(税込)で工事請負契約の締結 工期 平成28年8月1日～平成28年12月15日 ・ 「いちい荘旧厨房改修工事」について、北海道相互建設株式会社と10,130,400円 (税込)で工事請負契約を締結 工期 平成28年8月1日～平成28年12月15日
8 月 2 日	・ 北海道空知総合振興局長表彰受賞 吉永忠邦理事長、中井保博副理事長、長井洋子理事、工藤洋子理事 本田正一監事
8 月 6 日	・ 「ふれあい夏まつり」開催(吉永忠邦理事長出席)
8 月 28 日	・ 公益財団法人 北海道新聞社会福祉振興基金 奨励賞受賞 「いちいの会」 (推薦団体 栗沢福祉会)
9 月 7 日	・ 第66回北海道社会福祉大会にて ・ 北海道社会貢献賞受賞 本田正一監事 ・ 北海道社会福祉協議会長顕彰受賞 吉永忠邦理事長、中井保博副理事長、長井洋子理事、工藤洋子理事 本田正一監事
10 月 10 日	・ 「いちい荘事務室等付帯改修工事」について、北海道相互建設株式会社と 1,836,000円で随意契約(請負契約)の締結。 工期 平成28年10月10日～平成28年12月20日
10 月 26 日	・ 第3回 法人監事監査
10 月 27 日	・ 施設合同消防訓練(いちい荘、新しいちい荘)並びに岩見沢消防本部の立ち入り検査
10 月 28 日	・ 岩見沢市社会福祉協議会功労者表彰受賞 「真樹の会」(推薦団体 栗沢福祉会)
11 月 4 日	・ 三役会議(吉永忠邦理事長、中井保博副理事長、西村康徳理事長代理) ・ 第3回 理事会
11 月 8 日	・ いちい荘プライバシー保護改修視察来荘(深川 清祥園)
11 月 14 日	・ 役員視察研修 (石川県金沢市) <第73回全国老人福祉施設大会(石川県いしかわ総合スポーツセンター)>
11 月 17 日	役員 8名 吉永忠邦理事長、中井保博副理事長、西村康徳理事長代理 長井洋子理事、工藤洋子理事、中野定雄理事 本田正一監事、前田 寛施設長

年 月 日	事 業 内 容
12 月 9 日	<ul style="list-style-type: none"> 法人役員・施設長専門研修(北海道社会福祉協議会主催) 役員 4名 吉永忠邦理事長、西村康德理事長代理、本田正一監事 前田 寛施設長
12 月 12 日	<ul style="list-style-type: none"> 法人運営、会計指導監査 岩見沢市役所(青山毅主幹、小笠原真希主査) 役員出席(吉永忠邦理事長、本田正一監事)
12 月 15 日	<ul style="list-style-type: none"> 「いちい荘プライバシー保護改修工事」の完成(平成28年12月10日)・引渡 「いちい荘プライバシー保護改修工事」の工事監理業務完了報告書の受理 「いちい荘旧厨房改修工事」の完成(平成28年12月10日)・引渡 「いちい荘旧厨房改修工事」の工事監理完了報告書の受理
12 月 16 日	<ul style="list-style-type: none"> 三役会議(吉永忠邦理事長、中井保博副理事長、西村康德理事長代理) 第4回 理事会 評議員選任委員会委員の選任の結果、次のとおり理事会で決定 監 事 本田正一氏、事務局員 斉藤 節氏、事務局員 西村 綱祐氏 外部委員 ニッ川 利彦氏、干場 法美氏
12 月 20 日	<ul style="list-style-type: none"> 空知信用金庫からの借入金(運転資金) 35,000,000円を収納
12 月 26 日	<ul style="list-style-type: none"> いちい荘プライバシー保護改修工事完成検査(岩見沢市役所 3名)
平成29年	
1 月 4 日	<ul style="list-style-type: none"> 新年祈願祭
1 月 24 日	<ul style="list-style-type: none"> 岩見沢市より補助金 35,000,000円を収納 (平成28年12月28日付で補助事業等実績報告書の提出、平成29年1月11日に補助金等交付額決定通知書の受理)
1 月 18 日	<ul style="list-style-type: none"> 「老人ホーム事業変更届」(建物の規模及び構造の変更)の受理通知書の受理 申請 平成28年12月26日(いちい荘食堂の拡張他) <空知総合振興局>
1 月 20 日	<ul style="list-style-type: none"> 「社会福祉法人定款変更認可等決定通知書」の受理 <岩見沢市> 申請 平成28年12月5日、内容 評議員会の設置他(社会福祉法改正による)
2 月 2 日	<ul style="list-style-type: none"> いちい荘プライバシー保護改修視察来荘(石狩友愛福祉会)
2 月 3 日	<ul style="list-style-type: none"> 第4回 法人監事監査
2 月 27 日	<ul style="list-style-type: none"> 三役会議(吉永忠邦理事長、中井保博副理事長、西村康德理事長代理) 第5回 理事会
3 月 8 日	<ul style="list-style-type: none"> 評議員選任委員会 評議員を次のとおり選任 ・荒井 弘氏 ・有沢典子氏 ・岡田博孝氏 ・鎌倉英子氏 ・川幡 讓氏 ・杉村義一氏 ・山口博志氏 (任期 平成29年4月1日～平成33年6月定時評議員会終結時)
3 月 24 日	<ul style="list-style-type: none"> 三役会議(吉永忠邦理事長、中井保博副理事長、西村康德理事長代理) 第6回 理事会

4. 施設運営状況

(1) 職員の状況

① いちい荘の職員の職種・員数

(平成29年3月末日現在)

職 種	職 名	現員	専 従		兼 務		常勤 換算	常勤 換算 合計
			常勤	非常勤	常勤	非常勤		
管 理 者	施設長兼事務長	(1)			1		0.5	0.5
医 師	嘱託医師	(1)				1	0.1	0.1
生活相談員	生活相談員兼介護支援専門員	1			1		0.9	0.9
介護職員	介護主任兼介護支援専門員	1			1		0.9	23.3
	介護副主任	2	2				2.0	
	介護課	10	10				10.0	
	介護課（準職員）	10	10				10.0	
	介護課（臨時職員）	1		1			0.4	
看護職員	健康管理課長	1	1				1.0	3.50
	健康管理課（準職員）	2	2				2.0	
	健康管理課 （臨時職員）	1		1			0.50	
栄 養 士	管理栄養士	1	1				1.0	2.0
	管理栄養士 （臨時職員）	1		1			1.0	
機能訓練指導員	機能訓練指導員 （臨時職員）	(1)				1	0.17	0.17
介護支援専門員	生活相談員兼介護支援専門員	(1)			1		0.1	0.4
	介護課長兼介護支援専門員	1			1		0.2	
	介護主任兼介護支援専門員	(1)			1		0.1	
事務職員	介護課長兼介護支援専門員	(1)			1		0.8	2.8
	総務課長	1	1				1.0	
	介護事務	1	1				1.0	
そ の 他	用務員（準職員）	1	1				1.0	1.48
	清掃員（臨時職員）	1		1			0.48	
計		36 (6)	29	4	7	2	35.15	

※ () は、他職種又は他施設との兼務

② 新しいちい荘の職員の職種・員数

(平成28年3月末日現在)

職 種	職 名	現員	専 従		兼 務		常勤 換算	常勤 換算 合計
			常勤	非常勤	常勤	非常勤		
管 理 者	施設長兼事務長	1			1		0.5	0.5
医 師	嘱託医師	(1)				1	0.1	0.1
生活相談員	生活相談員	1	1				1.0	1.0
介護職員	介護主任	2	2				2.0	41.24
	介護副主任	2	2				2.0	
	介護課	22	22				22.0	
	介護課兼介護支援専門員	1			1		0.9	
	介護課（準職員）	14	14				14.0	
	介護課（臨時職員）	1		1			0.34	
看護職員	看護主任	1	1				1.0	4.00
	健康管理課	1	1				1.0	
	健康管理課（準職員）	2	2				2.0	
栄 養 士	管理栄養士	1	1				1.0	1.0
機能訓練指導員	機能訓練指導員 （臨時職員）	1				1	0.17	0.17
介護支援専門員	介護課兼介護支援専門員	(1)			1		0.1	0.1
事務職員	総務主任	1	1				1.0	3.0
	総務課	1	1				1.0	
	総務課（準職員）	1	1				1.0	
計		53 (2)	49	1	3	2	51.11	

※ () は、他職種又は他施設との兼務

③ 職員の採用・退職

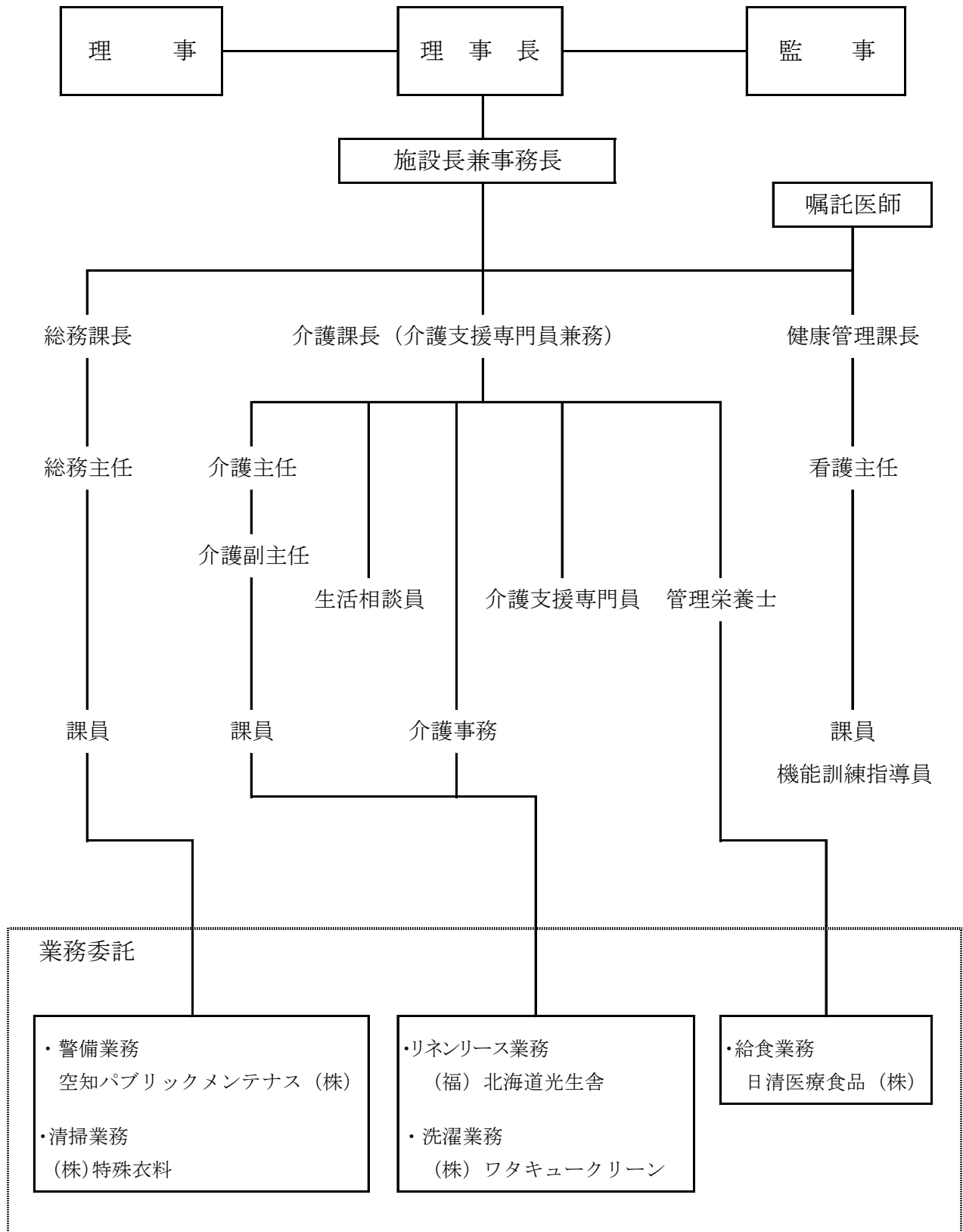
(平成29年3月末日現在)

採用	日付	職種	所属	雇用形態	人数	備考
	平成28年4月1日	介護職員	新しいちい荘	準職員	1名	
	平成28年4月7日	介護職員	いちい荘	準職員	1名	
	平成28年4月16日	介護職員	新しいちい荘	準職員	1名	
	平成28年4月18日	介護職員	いちい荘	準職員	1名	9/1付で正職員
	平成28年4月21日	介護職員	新しいちい荘	臨時職員	1名	
	平成28年5月1日	介護職員	新しいちい荘	準職員	2名	
		介護職員	新しいちい荘	準職員	1名	9/1付で正職員
	平成28年6月1日	介護職員	いちい荘	準職員	2名	
		介護職員	いちい荘	臨時職員	1名	
	平成28年7月1日	介護職員	いちい荘	準職員	1名	11/1付で正職員
		介護職員	新しいちい荘	準職員	1名	11/1付で正職員
	平成28年8月1日	看護職員	いちい荘	準職員	1名	
		介護職員	いちい荘	準職員	1名	12/1付で正職員
	平成28年9月15日	介護職員	いちい荘	準職員	1名	2/1付で正職員
	平成28年10月1日	看護職員	いちい荘	準職員	1名	
	平成28年12月1日	介護職員	いちい荘	準職員	1名	
		介護職員	新しいちい荘	準職員	1名	
	平成29年3月21日	管理栄養士	いちい荘	臨時職員	1名	
計					20名	

退職	日付	職種	所属	雇用形態	人数	備考
	平成28年5月4日	介護職員	新しいちい荘	臨時職員	1名	
	平成28年5月31日	介護職員	いちい荘	準職員	1名	
	平成28年6月30日	介護職員	新しいちい荘	正職員	1名	
		介護職員	いちい荘	正職員	1名	
	平成28年7月9日	介護職員	いちい荘	準職員	1名	
	平成28年9月30日	看護職員	いちい荘	正職員	1名	
		介護職員	いちい荘	正職員	1名	
		介護職員	新しいちい荘	準職員	1名	
	平成28年10月31日	介護支援専門員	新しいちい荘	準職員	1名	
	平成28年12月31日	介護職員	いちい荘	準職員	1名	
	平成28年3月31日	介護職員	いちい荘	準職員	1名	
		介護職員	新しいちい荘	準職員	2名	
		介護職員	新しいちい荘	臨時職員	1名	
		看護職員	いちい荘	正職員	1名	定年
計					15名	

④ 組織機構図

(平成29年3月末日現在)



(2) 職員の研修状況

【いちい荘】

① 北海道・空知老人福祉施設協議会

研 修 会 名	職 種	人 数	研 修 日	研 修 地
第1回 介護支援専門員部会	生活相談員	1	6月2日	滝川市
第1回 多職種研修会	管理栄養士	1	6月8日	岩見沢市
第1回 個別ケア部会	生活相談員 介護職員	2	6月28日	新十津川町
管内老人福祉施設 生活相談員 前期研修会	生活相談員	1	7月1日	岩見沢市
第2回 多職種研修会	管理栄養士	1	8月17日	新十津川町
社会福祉法改正セミナー	事務職員	1	8月24日	札幌市
社会福祉法改正セミナー	事務職員	1	8月24日	札幌市
管内老人福祉施設介護職員等研修会	介護職員	2	10月9日	芦別市
第2回 個別ケア部会	介護職員	2	10月12日	北竜町
第3回 多職種研修会	管理栄養士	1	10月20日	岩見沢市
第2回管内老施協介護支援専門員等 部会	介護職員 生活相談員	2	11月11日	岩見沢市
社会福祉法改正緊急経営セミナー	事務職員	1	11月21日	札幌市
社会福祉法改正セミナー	事務職員	1	12月15日	札幌市
社会福祉法人経営実務セミナー	事務職員	1	1月30日	札幌市
第5回 多職種研修会	管理栄養士	1	3月13日	岩見沢市
管内老人福祉施設 生活相談員後期研修会	生活相談員	1	3月16日	岩見沢市

② 空知総合振興局保健環境部保健行政室（岩見沢保健所）

研 修 会 名	職 種	人数	研修日	研修地
特定給食施設等栄養管理研修会	管理栄養士	1	8月5日	岩見沢市
平成28年度 特定給食施設等運営管理者研修会	事務職員	1	8月17日	岩見沢市

③ 社会福祉研修所

研 修 会 名	職 種	人数	研修日	研修地
介護職員専門研修Ⅰ	介護職員	1	6月14日・15日	札幌市
介護職員専門研修Ⅰ	介護職員	1	8月24日・25日	札幌市
介護職員専門研修Ⅱ	介護職員	1	9月8日・9日	札幌市

④ 栄養士会

研 修 会 名	職 種	人数	研修日	研修地
北海道栄養士会空知支部 春期研修会並びに定期総会	管理栄養士	1	4月18日	滝川市
北海道栄養士会空知支部定期総会	管理栄養士	1	6月28日	美唄市
平成28年度北海道栄養士会 秋期全道栄養士研修大会	管理栄養士	1	10月22日	札幌市
平成28年度北海道栄養士会 秋期職域別専門研修会	管理栄養士	1	10月23日	札幌市
平成28年度 岩見沢地区栄養士会秋期研修会	管理栄養士	1	10月29日	岩見沢市

⑤ その他

研修会名	職種	人数	研修日	研修地
特養静苑ホーム視察 (プライバシー保護)	事務職員 介護職員	2	4月4日	江別市
新入社員研修講座	介護職員	1	5月25日	岩見沢市
介護系リーダー研修 (初級編)	介護職員	1	8月4日	札幌市
施設職員スキルアップ講座	介護職員	1	8月31日	札幌市
介護現場のモチベーション アップセミナー	介護職員	1	9月7日	札幌市
現場のモチベーション リスクマネジメント サポートセミナー	介護職員	1	9月8日	札幌市
アセッサー講習会	事務職員	1	9月13日	札幌市
エルダーメンター制度 導入支援研修	事務職員	1	10月6日	札幌市
人事管理研修	事務職員	1	10月19日	札幌市
福祉専門職のための キャリアアップ研修 (チームリーダーコース)	介護職員	1	10月20日・21日	札幌市
介護保険施設等の集団指導	事務職員 生活相談員	2	10月21日	岩見沢市
全国老人福祉施設大会	生活相談員	1	11月14日～17日	石川県
地域医療病診連携連絡会議	看護職員	1	11月17日	岩見沢市
キャリアアップ研修会 (管理職員コース)	事務職員	1	11月17日・18日	札幌市
介護事業場のための 労務管理セミナー	事務職員	2	11月22日	岩見沢市
北海道高齢者虐待防止推進研修会	介護職員	1	11月28日	札幌市
職場研修担当者養成研修会	介護職員	2	11月29日・30日	札幌市
介護ロボット普及モデル事業研修会	事務職員	1	2月21日	札幌市

【新しい荘】

① 北海道・空知老人福祉施設協議会

研 修 会 名	職 種	人 数	研 修 日	研 修 地
道老協緊急セミナー	施設長	1	5月17日	札幌市
第1回 介護支援専門員部会	生活相談員	1	6月2日	滝川市
第1回 多職種研修会	看護職員	1	6月8日	岩見沢市
管内老人福祉施設 生活相談員 前期研修会	生活相談員	1	7月1日	岩見沢市
社会福祉法人経営セミナー	施設長	1	7月7日	札幌市
第2回 多職種研修会	看護職員	1	8月17日	新十津川町
社会福祉法改正セミナー	施設長	1	8月24日	札幌市
社会福祉法改正セミナー	事務職員	1	8月24日	札幌市
管内老人福祉施設介護職員等研修会	介護職員	2	10月9日	芦別市
第3回 多職種研修会	看護職員	1	10月20日	岩見沢市
第4回 多職種研修会	看護職員	1	12月14日	新十津川町
社会福祉法改正セミナー	施設長	1	12月15日	札幌市
社会福祉法人経営実務セミナー	施設長	1	1月30日	札幌市
第5回 多職種研修会	看護職員	1	3月13日	岩見沢市
管内老人福祉施設 生活相談員後期研修会	生活相談員	1	3月16日	岩見沢市

② 空知総合振興局保健環境部保健行政室（岩見沢保健所）

研 修 会 名	職 種	人数	研修日	研修地
食中毒予防・感染症拡大予防について	看護職員	1	9月15日	岩見沢市

③ 社会福祉研修所

研 修 会 名	職 種	人数	研修日	研修地
新任経理・総務担当者研修会	事務職員	1	7月28日・29日	札幌市
総務担当者専門研修会	事務職員	1	8月5日	札幌市
看護師専門研修	看護職員	1	8月22日・23日	札幌市
新任介護職員研修Ⅱ	介護職員	1	8月24日・25日	札幌市
介護職員専門研修Ⅱ	介護職員	1	9月8日・9日	札幌市
介護職員専門研修	介護職員	2	12月1日・2日	札幌市

④ 栄養士会

研 修 会 名	職 種	人数	研修日	研修地
平成28年度 岩見沢地区栄養士会春期研修会	管理栄養士	1	5月30日	岩見沢市
平成28年度北海道栄養士会 春期職域別専門研修会	管理栄養士	1	6月10日	札幌市

⑤ その他

研 修 会 名	職 種	人 数	研 修 日	研 修 地
特養静苑ホーム視察 (プライバシー保護)	施設長	1	4月4日	江別市
新入社員研修講座	介護職員	1	5月25日	岩見沢市
介護系リーダー研修 (初級編)	介護職員	1	8月4日	札幌市
施設職員スキルアップ講座	介護職員	1	8月31日	札幌市
介護現場のモチベーション アップセミナー	介護職員	1	9月7日	札幌市
現場のモチベーション リスクマネジメント サポートセミナー	介護職員	1	9月8日	札幌市
コンチネンス基礎講座 排尿編	介護職員	1	9月10日	札幌市
介護保険施設等の集団指導	生活相談員	1	10月21日	岩見沢市
全国老人福祉施設大会	看護職員	1	11月14日～17日	石川県
苦情解決システム研修会	生活相談員	1	11月16日	札幌市
ユニットケア研修 フォローアップ研修2016	介護職員 生活相談員	4	11月25日	札幌市
北海道高齢者虐待防止推進研修会	介護職員	2	11月28日	札幌市
コンチネンス基礎講座 排尿編	介護職員	1	2月4日	札幌市
水害・土砂災害の備えに関する説明会	事務職員	1	3月22日	岩見沢市

(3) 委員会・会議の状況

月	委員会・会議	その他
4月	第1回入居判定委員会	
5月	第2回入居判定委員会 第1回感染症対策委員会	
6月	第3回入居判定委員会	いちい荘・新しい荘消防訓練
7月		
8月	第4回入居判定委員会 第2回感染症対策委員会	健康診断・腰痛検査
9月	第5回入居判定委員会 第1回介護事故防止委員会 第3回感染症対策委員会	健康診断・腰痛検査
10月		いちい荘・新しい荘夜間検証消防訓練
11月	第1回身体拘束防止委員会	
12月	第6回入居判定委員会 衛生委員会	大掃除
1月	衛生委員会	健康診断・腰痛検査
2月	衛生委員会	健康診断・腰痛検査
3月	第7回入居判定委員会 第8回入居判定委員会 第4回感染症対策委員会 衛生委員会	
毎月	管理運営会議、行事事業会議 給食会議、サービス担当者会議	

(4) 施設及び設備の保守管理

① 施設及び設備の保守管理の状況

	実 施 内 容	実施月
1	消防設備等点検	5・11月
2	自動ドア保守点検	5・9・1月
3	電気工作物巡視点検	5・7・9 11・1・3月
4	ボイラー保守点検及びストレーナーの点検・清掃	10月
5	厨房排水分離層掃除	毎月1回
6	し尿浄化槽保守点検	毎月2回
7	浄化槽汚泥引抜	毎月1回
8	浄化槽検査	8月
9	簡易専用水道検査	2月
10	ばい煙測定	11月
11	エレベーター保守点検	訪問 4・7・10・1月 通信 5・6・8・9 11・12・2・3月
12	分煙機保守点検	5・8・11・2月
13	いちい荘・新しいちい荘 床ワックスかけ (介護員室等)	5・6月

② 非常災害危険等防止の状況

	実 施 内 容	実施月日
1	消防署立ち入り検査	6月24日
2	〃	10月27日

5. 介護の状況～いちい荘

(1) 利用状況

① 要介護度別利用状況

月		要 介 護					計	1日平均 在所者数	利用率	平均 介護度
		1	2	3	4	5				
4月	実人員	1	2	13	18	16	50	48.1	96.3%	3.92
	延利用数	30	60	367	525	462	1,444			
5月	実人員	1	2	13	19	16	51	48.8	94.4%	3.92
	延利用数	31	62	371	526	473	1,463			
6月	実人員	1	2	13	18	16	50	48.4	96.8%	3.92
	延利用数	30	59	373	528	462	1,452			
7月	実人員	1	2	12	19	16	50	48.7	94.2%	3.92
	延利用数	31	62	359	547	461	1,460			
8月	実人員	0	3	12	20	16	51	45.5	88.1%	3.88
	延利用数	0	88	361	538	378	1,365			
9月	実人員	0	3	12	21	14	50	49.4	98.8%	3.91
	延利用数	0	90	360	630	402	1,482			
10月	実人員	0	3	12	21	15	51	50.2	97.1%	3.92
	延利用数	0	89	359	635	422	1,505			
11月	実人員	0	4	11	19	17	51	47.3	94.7%	3.95
	延利用数	0	120	310	510	480	1,420			
12月	実人員	0	4	11	19	17	51	50.0	96.7%	3.95
	延利用数	0	121	330	547	501	1,499			
1月	実人員	0	4	12	18	17	51	50.9	98.5%	3.94
	延利用数	0	120	348	558	500	1,526			
2月	実人員	0	4	12	17	17	50	46.2	98.9%	3.94
	延利用数	0	112	336	461	476	1,385			
3月	実人員	0	4	12	17	16	49	50.3	97.4%	3.91
	延利用数	0	124	379	521	485	1,509			
計	実人員	4	37	145	226	193	605	48.0	95.9%	3.92
	延利用数	122	1,107	4,253	6,526	5,502	17,510			

②月別異動状況

月	4月	5月	6月	7月	8月	9月	10月
入所	1	1	1	1	4	1	1
退所	0	2	0	3	3	0	2
月	11月	12月	1月	2月	3月	計	
入所	2	3	2	0	1	18	
退所	2	3	1	1	1	18	

③新規利用者の入所経路

区分	家庭	介護老人 保健施設	病院	その他	計
男	2	0	1	0	3
女	8	0	5	2	15
計	10	0	6	2	18

④退所の状況

区分	家庭	社会福祉 施設等	病院	死亡	計
男	0	0	2	3	5
女	0	1	3	9	13
計	0	1	5	12	18

(2) 利用者の状況

平成29年3月末日現在

①保険者

区分	岩見沢市	栗山町	美唄市	名寄市	由仁町	計
男	12	0	1	1	0	14
女	33	2	0	0	0	35
計	45	2	1	1	0	49

※岩見沢市45名中、栗沢出身者19名

②年 齢

区分	60～ 64歳	65～ 69歳	70～ 74歳	75～ 79歳	80～ 84歳	85～ 89歳	90～ 94歳	95～ 99歳	100～ 104歳	計
男	0	1	4	0	3	4	1	1	0	14
女	0	1	2	3	6	7	12	2	2	35
計	0	2	6	3	9	11	13	3	2	49

平均年齢 87 歳 (男性 81.6 歳 女性 88.5 歳)

③要介護度別・自立判定(障害度)の状況

区分	準寝たきり		寝たきり				計
	A 1	A 2	B 1	B 2	C 1	C 2	
要介護 1	0	0	0	0	0	0	0
要介護 2	0	3	1	0	0	0	4
要介護 3	0	4	5	0	0	0	9
要介護 4	0	7	6	3	0	0	16
要介護 5	0	4	7	9	0	0	20
計	0	18	19	12	0	0	49

A 1 生活はほぼ自立しており、日中はほとんどベッドから離れている。

A 2 生活はほぼ自立しており、日中も寝たり起きたりしている。

B 1 日中もベッド中心の生活であるが、自力で車いすへの移乗できる

B 2 日中もベッド中心の生活であるが、介助により車いすへ移乗する。

C 1 1日中ベッドで過ごし、生活全般に介助を要するが、自力で寝返りができる。

C 2 1日中ベッドで過ごし、生活全般に介助を要し、自力で寝返りができない。

④要介護度別・自立判定（認知度）の状況

区分	自立判定基準（認知度ランク）							計
	自立	I	II	III	IV	M	不明	
要介護1	0	1	0	0	0	0	0	1
要介護2	0	2	0	0	0	0	0	2
要介護3	0	2	7	3	1	0	0	13
要介護4	0	2	3	5	7	0	0	17
要介護5	0	1	1	8	6	0	0	16
計	0	8	11	16	14	0	0	49

⑤入所期間

区分	6ヶ月未満	6ヶ月～1年未満	1年～3年未満	3年～5年未満	5年～10年未満	10年以上	計
男	3	2	7	2	0	1	15
女	7	4	13	6	3	1	34
計	10	6	20	8	3	2	49

⑥利用者負担限度額・減免減額の状況

利用者負担限度額	段階	人数	社会福祉法人減免対象者	人数
	第1	9		4
第2	14			
第3	20			
第4	6			
合計		49		

(3) 介護（身体機能）の状況

平成29年3月末日現在

①移 動

区分	歩行自立	介助歩行	補助具使用	寝たきり（車椅子使用）			計	
				車椅子自立	自力操作	介助		
男	1	1	1	2	4	6	0	15
女	0	3	3	2	5	21	0	34
計	1	4	4	4	9	27	0	49

②食 事

区分	自立	見守り	一部介助	全面介助	計
男	5	5	3	2	15
女	8	5	13	8	34
計	13	10	16	10	49

③入 浴

区分	一般浴	中間浴	特殊浴	計
男	5	8	2	15
女	8	7	19	34
計	13	15	21	49

④着脱衣

区分	自立	見守り	一部介助	全面介助	計
男	2	4	6	3	15
女	3	8	11	12	34
計	5	12	17	15	49

⑤排 泄

区分	トイレ	ポータブル トイレ 他	オムツ	計	備 考
男	9 (8)	0 (1)	6 (6)	15 (15)	() は夜間
女	15 (6)	0 (2)	19 (26)	34 (34)	
計	24 (14)	0 (3)	25 (32)	49 (49)	

(4) 短期入所生活介護利用状況

① 要介護度別利用状況

月		要支援	要 介 護					計	利用率	平均 介護度
			1	2	3	4	5			
4月	実人員	1	3	8	6	6	1	25	83.0%	3.06
	延利用数	2	13	56	82	92	4	249		
5月	実人員	1	2	5	5	5	1	19	72.9%	2.99
	延利用数	2	17	51	72	81	3	226		
6月	実人員	2	3	6	6	4	1	22	76.7%	2.83
	延利用数	8	19	56	101	21	25	230		
7月	実人員	1	3	8	5	4	1	22	79.4%	3.07
	延利用数	4	16	54	93	48	31	246		
8月	実人員	0	4	5	6	4	0	19	68.7%	2.54
	延利用数	0	37	45	110	21	0	213		
9月	実人員	0	4	9	8	3	0	24	84.0%	2.70
	延利用数	0	31	38	159	24	0	252		
10月	実人員	0	3	9	8	3	0	23	86.1%	2.84
	延利用数	0	22	49	146	50	0	267		
11月	実人員	0	3	6	8	3	0	20	85.0%	2.84
	延利用数	0	22	41	147	45	0	255		
12月	実人員	0	3	6	7	3	0	19	77.7%	2.85
	延利用数	0	21	36	142	42	0	241		
1月	実人員	0	2	5	9	3	0	19	66.1%	2.85
	延利用数	0	17	31	122	35	0	205		
2月	実人員	0	2	4	8	3	1	18	76.1%	2.90
	延利用数	0	22	27	124	30	10	213		
3月	実人員	1	2	1	8	1	2	15	66.5%	2.90
	延利用数	2	24	11	138	20	11	206		
計	実人員	6	34	72	84	42	7	245	76.8%	2.87
	延利用数	18	261	495	1,436	509	84	2,803		

(5) 行事等実施状況

①月別行事実施状況

月	行事内容	月	行事内容
4月	4日 デイサービス風香 パッチワーク 小物作品展見学ツアー(3名参加) 心のリハビリ	10月	3日 心のリハビリ 25日 紅葉狩り(6名参加)
5月	2日 お花見ドライブ(8名参加) 心のリハビリ 5日 水戸黄門スクリーン上映会 20日 宝玉蓮歌謡ショー 25日 法話会	11月	2日～4日 市民文化祭栗沢地区展示 発表会(7名参加) 7日 心のリハビリ 23日 法話会
6月	6日 心のリハビリ 22日 法話会	12月	19日 すみれ幼稚園お遊戯会 21日 クリスマス会 26日 もちつき 28日 法話会
7月	4日 心のリハビリ 9日 福祉村夏祭り参加 29日 老人クラブ芸能部会との交流会	1月	4日 新年祈願祭 25日 法話会
8月	6日 ふれあい夏まつり～笑顔～ 24日 法話会 27日 栗沢農業祭見学参加	2月	3日 節分(豆まき) 21日 寿司バイキング 23日 北斗会(4名参加)
9月	5日 心のリハビリ 12日 敬老祝賀会 16日 プロレス観戦(1名参加) 16日 流しそうめん(23名参加) 18日 栗沢神社祭出店見学(7名参加) 23日 市老連カラオケ部会慰問 28日 法話会	3月	3日 ひなまつり 22日 法話会
毎月	習字クラブ、生花クラブ、カラオケクラブ、喫茶の日		

②クラブ活動参加状況

(平成29年3月末現在)

区分	習字	カラオケ	生花	折り紙
男	1	10	0	11
女	5	21	3	29
計	6	31	3	40

6. 介護の状況～新しいちい荘

(1) 利用状況

① 要介護度別利用状況

月		要 介 護					計	1日平均 在所者数	利用率	平均 介護度
		1	2	3	4	5				
4月	実人員	3	11	35	27	5	81	75.9	94.9%	3.26
	延利用数	90	299	975	763	150	2,277			
5月	実人員	3	11	34	28	5	81	80.5	97.4%	3.27
	延利用数	93	328	988	851	155	2,415			
6月	実人員	3	11	33	28	6	81	77.0	96.3%	3.31
	延利用数	67	330	924	809	180	2,310			
7月	実人員	2	10	35	26	6	79	78.8	95.4%	3.29
	延利用数	62	310	1,039	786	168	2,365			
8月	実人員	2	10	36	24	7	79	77.1	93.3%	3.30
	延利用数	62	310	1,036	689	217	2,314			
9月	実人員	2	9	35	26	8	80	76.9	96.1%	3.34
	延利用数	60	270	1,032	704	240	2,306			
10月	実人員	2	9	34	25	10	80	81.1	98.1%	3.39
	延利用数	62	279	1,048	748	296	2,433			
11月	実人員	2	9	33	29	9	82	76.1	95.1%	3.40
	延利用数	60	229	965	788	240	2,282			
12月	実人員	2	7	32	30	8	79	80.4	97.3%	3.44
	延利用数	62	217	985	901	248	2,413			
1月	実人員	3	7	33	30	8	81	78.7	95.2%	3.39
	延利用数	93	217	986	818	248	2,362			
2月	実人員	3	7	34	27	8	79	70.9	95.0%	3.36
	延利用数	84	196	920	715	212	2,127			
3月	実人員	3	7	35	28	8	81	80.4	97.2%	3.39
	延利用数	93	217	1,005	848	248	2,411			
計	実人員	30	108	409	328	88	963	76.8	95.9%	3.34
	延利用数	888	3,202	11,903	9,420	2,602	28,015			

②月別異動状況

月	4月	5月	6月	7月	8月	9月	10月
入所	3	3	1	1	2	4	1
退所	3	1	1	2	3	2	2
月	11月	12月	1月	2月	3月	計	
入所	3	2	2	3	3	28	
退所	4	1	4	2	1	26	

③新規利用者の入所経路

区分	家庭	介護老人 保健施設	病院	その他	計
男	4	2	2	2	10
女	3	3	7	5	18
計	7	5	9	7	28

④退所の状況

区分	家庭	社会福祉 施設等	病院	死亡	計
男	0	0	4	7	11
女	0	1	7	7	15
計	0	1	11	14	26

(2) 利用者の状況

平成29年3月末日現在

①保険者

区分	岩見沢市	栗山町	夕張市	三笠市	札幌市	江別市	恵庭市	士別市	計
男	17	1	1	0	0	0	0	1	20
女	54	0	1	1	2	1	1	0	60
計	71	1	2	1	2	1	1	1	80

※岩見沢市71名中、栗沢出身者34名

②年 齢

区分	60～ 64歳	65～ 69歳	70～ 74歳	75～ 79歳	80～ 84歳	85～ 89歳	90～ 94歳	95～ 99歳	100～ 104歳	計
男	0	0	2	1	6	6	4	1	0	20
女	0	0	1	8	4	16	21	7	3	60
計	0	0	3	9	10	22	25	8	3	80

平均年齢 87.8歳（男性 85.4歳 女性 88.6歳）

③要介護度別・自立判定（障害度）の状況

区分	準寝たきり		寝たきり				計
	A1	A2	B1	B2	C1	C2	
要介護1	3	0	0	0	0	0	3
要介護2	2	1	2	1	0	1	7
要介護3	3	10	12	9	0	0	34
要介護4	1	2	6	17	1	1	28
要介護5	0	0	0	2	3	3	8
計	9	13	20	29	4	5	80

A1 生活はほぼ自立しており、日中はほとんどベッドから離れている。

A2 生活はほぼ自立しており、日中も寝たり起きたりしている。

B1 日中もベッド中心の生活であるが、自力で車いすへの移乗できる

B2 日中もベッド中心の生活であるが、介助により車いすへ移乗する。

C1 1日中ベッドで過ごし、生活全般に介助を要するが、自力で寝返りができる。

C2 1日中ベッドで過ごし、生活全般に介助を要し、自力で寝返りができない。

④要介護度別・自立判定（認知度）の状況

区分	自立判定基準（認知度ランク）							計
	自立	I	II	III	IV	M	不明	
要介護1	0	2	1	0	0	0	0	3
要介護2	0	0	5	1	1	0	0	7
要介護3	0	3	24	5	2	0	0	34
要介護4	0	0	18	6	4	0	0	28
要介護5	0	1	0	4	3	0	0	8
計	0	6	48	16	10	0	0	80

⑤入所期間

区分	6ヶ月未満	6ヶ月～1年未満	1年～2年未満	2年～3年	計
男	4	4	6	6	20
女	8	7	15	30	60
計	12	11	21	36	80

⑥利用者負担限度額・減免減額の状況

利用者負担限度額	段階	人数	社会福祉法人減免対象者	人数
	第1	0		3
第2	25			
第3	33			
第4	22			
合計		80		

(3) 介護（身体機能）の状況

平成29年3月末日現在

①移 動

区分	歩行自立	介助歩行	補助具使用	車椅子	寝たきり（車椅子使用）			計
				自立	自力操作	介助	不可	
男	3	1	2	4	3	7	0	20
女	3	8	13	8	6	22	0	60
計	6	9	15	12	9	29	0	80

②食 事

区分	自立	見守り	一部介助	全面介助	計
男	16	2	0	2	20
女	39	14	5	2	60
計	55	16	5	4	80

③入 浴

区分	個 浴	特 殊 浴	計
男	19	1	20
女	56	4	60
計	75	5	80

④着脱衣

区分	自立	見守り	一部介助	全面介助	計
男	6	5	4	5	20
女	13	18	13	16	60
計	19	23	17	21	80

⑤排 泄

区分	ト イ レ	ポータブル トイレ 他	オ ム ツ	計	備 考
男	16 (12)	0 (1)	4 (7)	20 (20)	() は夜間
女	47 (40)	0 (2)	13 (18)	60 (60)	
計	63 (52)	0 (3)	17 (25)	80 (80)	

(4) 短期入所生活介護利用状況

① 要介護度別利用状況

※入院ベッド等の空床利用

月		要支援	要 介 護					計
			1	2	3	4	5	
4月	実人員	0	0	0	0	0	0	0
	延利用数	0	0	0	0	0	0	0
5月	実人員	0	0	0	0	0	0	0
	延利用数	0	0	0	0	0	0	0
6月	実人員	0	0	0	0	0	0	0
	延利用数	0	0	0	0	0	0	0
7月	実人員	0	0	0	0	0	0	0
	延利用数	0	0	0	0	0	0	0
8月	実人員	0	0	1	0	0	0	1
	延利用数	0	0	12	0	0	0	12
9月	実人員	0	0	1	0	1	0	2
	延利用数	0	0	6	0	18	0	24
10月	実人員	0	1	0	0	0	0	1
	延利用数	0	6	0	0	0	0	6
11月	実人員	0	1	0	0	0	0	1
	延利用数	0	22	0	0	0	0	22
12月	実人員	0	0	0	0	0	0	0
	延利用数	0	0	0	0	0	0	0
1月	実人員	0	0	0	0	0	0	0
	延利用数	0	0	0	0	0	0	0
2月	実人員	0	0	1	1	0	0	2
	延利用数	0	0	3	8	0	0	11
3月	実人員	0	0	0	1	0	0	1
	延利用数	0	0	0	7	0	0	7
計	実人員	0	2	3	2	1	0	8
	延利用数	0	28	21	15	18	0	82

(5) 行事等実施状況

①月別行事・ユニット活動実施状況

月	行事内容	月	行事内容
4月	6日 花見ドライブ～玉泉館（岩見沢市内） （いちい・こぶし・さくら・ぼぷら）	10月	5日 衣類の訪問販売 7日 クッキング（ばら） 運動会（さくら・ぼぷら） 14・21日 デザートバイキング 26日 もみじ狩りドライブ（いちい・こぶし）
5月		11月	2日 もみじ狩りドライブ（栗山公園） 5～7日 市民文化祭栗沢地区展示発表会
6月	7日 焼肉会（いちい・こぶし） 15日 クッキング（さくら・ぼぷら） 22・23日 ショッピング～イオン （いちい・こぶし・さくら・ぼぷら）	12月	13日 クッキング（いちい・こぶし） 19日 すみれ幼稚園おゆうぎ会 21日 クリスマス会 ○すみれ・ばら～ケーキ作り ○きく・はまなす～真樹の会鑑賞 ○さくら・ぼぷら～職員余興 ○いちい・こぶし～ハーモニーデュノール演奏会 26日 もちつき
7月	5日 さくらんぼ狩り（ばら） 9日 福祉村夏まつり 15・22日 映画鑑賞会 28日 スイカ割り（すみれ・ばら） 29日 老人クラブ芸能部会との交流会	1月	4日 新年祈願祭
8月	6日 ふれあい夏まつり～笑顔～ 26日 流しそうめん（いちい・こぶし） 27日 くりさわ農業祭	2月	3日 豆まき 8日 クッキング（さくら・ぼぷら） 21日 寿司バイキング
9月	12日 敬老祝賀会 ○すみれ・ばら～風船バレー ○きく・はまなす～ケーキ作り ○さくら・ぼぷら～楽器演奏会 ○いちい・こぶし～すみれ幼稚園おゆうぎ会 18日 栗沢神社秋季例大祭	3月	3日 ひなまつり ○さくら・ぼぷら～お茶会
毎月	各クラブ活動（習字・生花・カラオケ・折り紙） 喫茶の日 移動売店（古野商店）		

②クラブ活動参加状況

（平成29年3月末現在）

区分	習字	カラオケ	生花	折り紙
男	1	3	0	0
女	15	17	8	8
計	16	20	8	8

(6) 待機者の状況

①要介護3～5の待機者状況

月	自 宅	グループ ホーム	有料老人 ホーム等	介護老人 保健施設	病 院	その他	計
4月	20	5	1	11	14	0	51
5月	20	5	1	7	12	0	45
6月	18	6	1	5	10	0	40
7月	21	8	1	6	12	1	49
8月	20	8	2	6	15	1	52
9月	24	8	2	5	19	1	59
10月	19	7	1	6	21	1	55
11月	20	7	1	6	18	1	53
12月	19	7	2	7	14	1	50
1月	18	6	2	7	15	1	49
2月	22	5	3	6	15	1	52
3月	22	4	3	8	16	1	54

②要介護1～2の待機者状況（予備待機者）

月	自 宅	グループ ホーム	有料老人 ホーム等	介護老人 保健施設	病 院	その他	計
4月	28	5	8	19	5	0	65
5月	26	5	11	20	5	0	67
6月	26	5	10	20	5	0	66
7月	20	4	10	20	2	0	56
8月	20	4	10	21	3	0	58
9月	19	4	10	20	3	0	56
10月	19	3	9	19	2	0	52
11月	18	3	9	19	2	0	51
12月	17	4	8	19	2	0	50
1月	18	4	8	19	2	0	51
2月	17	4	8	19	2	0	50
3月	18	4	8	18	2	0	50

7. 介護の状況～ボランティア等

(1) ボランティアの受入れ状況

奉 仕 内 容	延 人 数	備 考
習字クラブ指導	89	個人（月に2回）
カラオケクラブ指導	58	団体（月に1回）
生花クラブ指導	18	個人（月に1回）
折り紙クラブ指導	18	個人（月に1回）会
寝具等交換作業	297	いちいの会（週に1回）
法話会等	9	栗沢仏教会
演芸披露	78	個人・団体
行事手伝い	16	学生・個人・団体
その他	32	心のリハビリの会他
計	615	

(2) 地域住民等との交流状況

① 地域住民等との交流

- ・ 7月29日 老人クラブ芸能部会との交流会に出席（41名参加）
- ・ 8月27日 くりさわ農業祭を見物（35名参加）
- ・ 11月7日 市民文化祭栗沢地区展示発表会を見物（15名参加）
職員で会場設営等手伝い

② 近隣施設等との交流

- ・ 7月9日 福祉村夏まつりを見物（40名参加）
- ・ 9月12日 敬老祝賀会にて、すみれ幼稚園おゆうぎ会を開催
- ・ 12月19日 すみれ幼稚園おゆうぎ会を開催

(3) 実習生の受け入れ状況

① 介護福祉士養成課程実習生

学 校 等 の 名 称	受け入れ期間	実人数	延人数
栗山町立北海道介護福祉学校	H28. 5. 9～H28. 6. 28	2年 2人	64人
	H28. 9. 26～H28. 11. 2	1年 2人	50人
計		4人	114人

8. 食事の状況

(平成29年3月末現在)

(1) 1人当たりの栄養摂取量の基準と実績

区分	エネルギー (kcal)	たんぱく質 (g)	脂質 (g)	炭水化物 (g)	カルシウム (mg)	鉄 (mg)	ビタミン			
							A(ug)	B1 (mg)	B2 (mg)	C (mg)
栄養基準量	1,543.0	52.2	38.6	231.0	622.0	6.2	684.0	1.0	1.1	100.0
栄養量	1,546.0	51.5	41.0	236.0	657.0	8.2	215.0	1.6	1.3	99.0
充足率 %	100.2	98.7	106.2	102.2	105.6	132.3	31.4	162.9	125.2	99.0

(2) 栄養摂取バランス

	炭水化物	脂質	たんぱく質
エネルギー比率	62.3%	23.9%	13.3%
基準	50～70%	15～25%	20%未満

(3) 1人当たりの給食食糧構成の基準と実績

(単位g/日)

	穀類			いも類	大豆製品	果実類	緑黄色野菜	淡色野菜	動物性食品	牛乳	計
	こめ	パン	めん								
基準	183.0	13.0	10.0	47.2	21.7	68.6	86.2	155.0	134.4	131.0	850.1
実績	185.0	6.3	28.9	36.6	28.4	27.5	93.0	157.8	118.9	166.0	848.4
達成率 %	101.1	48.5	289.0	77.5	130.9	40.1	107.9	101.8	88.5	126.7	99.8

(4) 主菜と副菜の形態状況

(人)

種類	形(常食)	一口大	1cm大	粗刻み	みじん	ミキサー食	計
いちい荘	11	6	12	8	7	5	49
新しいちい荘	25	22	14	12	4	3	80

(5) ごはんと粥食の状況

(人)

種類	ごはん	粥食	計
いちい荘	18	31	49
新しいちい荘	48	32	80

(6)選択食実施状況

月	日	選択実施回数	内 容
4月	5日、19日、26日	3回	うどん・そばの選択、とりそばろと鮭そばろ丼の選択、パンの選択
5月	20日、24日、27日	3回	パンの選択、玉子丼・牛丼の選択、きつねうどん・きつねそばの選択
6月	6日、16日、20日	3回	牛丼・ねぎとろ丼の選択、かき揚げうどん・きつねうどんの選択、パンの選択
7月	15日、26日、28日	3回	とろろそば・うどんの提供、とりそばろ丼・鮭二色丼の選択、パンの選択
8月	10日、12日、19日	3回	牛丼・鮭二色丼の選択、パンの選択、なめこうどん・きつねうどんの選択
9月	8日、29日	2回	卵とじうどん・たぬきうどんの選択、パンの選択
10月	4日、18日、25日	3回	たぬきうどん・そばの選択、卵とじうどん・たぬきうどん、パンの選択
11月	7日、24日、29日	3回	寿司の日、かき揚げうどん・きつねうどんの選択、パンの選択
12月	6日、8日、13日 21日	4回	山菜たぬきうどん・そばの選択、寿司の選択、牛丼・かき揚げ丼の選択、クリスマスチキン・照り焼きチキンの選択、パンの選択
1月	25日、30日、31日	3回	きつねうどん・山菜うどんの選択、パンの選択、寿司の選択
2月	3日、9日、16日 28日	4回	節分ちらし寿司・太巻きいなり寿司の選択、牛丼・かき揚げ丼の選択、かき揚げうどん・山菜うどんの選択、パンの選択
3月	1日、22日、27日	3回	たぬきうどん・五目うどんの選択、牛丼・中華丼の選択、寿司の選択

(7)バイキング食実施状況

月日	行事名	内 容
10月21日	デザートバイキング	いちい荘食堂、新しいちい荘1階ロビーにて実施。 まんじゅう・ショコラケーキ・いちごロールケーキ・スイートポテト 羊羹・パバロア・スイートポテト、果物としてカキ、ナシ、ブドウ、 緑茶、麦茶
2月21日	寿司バイキング	いちい荘食堂、新しいちい荘1階ロビーにて実施。 マグロ、サーモン、鯛、たまご、とびっこ、いくら、えび、ネギトロ いなり寿司、緑茶、麦茶

9. 健康管理の状況～いちい荘

(1) 医療機関別受診状況

(平成29年3月末現在)

医療機関名	診療科目	通院実績		入院実績	
		実人数	延人数	実人数	延人数
岩見沢市立栗沢病院	内科	40	89	21	29
	外科	7	7	0	0
三嶋歯科医院栗沢院	歯科	9	15	0	0
岩見沢市立総合病院	内科	3	4	3	3
	皮膚科	4	23	0	0
	泌尿器科	2	5	5	7
北海道中央労災病院	内科	0	0	2	2
	外科	1	3	0	0
北海道中央労災病院 せき損センター	整形外科	1	1	0	0
宮本泌尿器科医院	泌尿器科	4	15	0	0
はなだ皮膚科クリニック	皮膚科	4	6	0	0
野宮病院	精神科	1	2	0	0
岩見沢脳神経外科	脳外科	5	8	1	1
岩見沢北翔会病院	整形外科	2	8	0	0
計		83	186	32	42

(2) 利用者の定期検診実施状況

医療機関名	実施月日	検診内容
岩見沢市立栗沢病院	1月30日～2月1日	胸部レントゲン撮影 (27名)

(3) 機能訓練実施状況

月	回数		月	回数		月	回数		回数
4月	7		8月	0		12月	3		
5月	2		9月	0		1月	8		
6月	3		10月	0		2月	6		合計 44
7月	5		11月	5		3月	5		
小計	17		小計	5		小計	22		

(4) インフルエンザ予防ワクチン接種状況

月	内容
11月	利用者 42 名、職員 30 名

(5) 感染症対策委員会協議状況

月	内容
5月	結核、疥癬対策について
8月	熱中症、疥癬対策について
9月	インフルエンザ対策について
3月	ノロウイルス対策について

10. 健康管理の状況～新しいちい荘

(1) 医療機関別受診状況

(平成29年3月末現在)

医療機関名	診療科目	通院実績		入院実績	
		実人数	延人数	実人数	延人数
岩見沢市立栗沢病院	内科	77	157	21	25
	外科	21	45	0	0
三嶋歯科医院栗沢院	歯科	19	91	0	0
岩見沢市立総合病院	内科	5	17	4	4
	脳外科	3	4	0	0
	循環器内科	2	3	0	0
	皮膚科	1	7	0	0
	泌尿器科	2	3	1	1
	整形外科	1	3	0	0
	精神科	2	3	0	0
	耳鼻科	2	2	0	0
	外科	4	11	0	0
北海道中央労災病院	内科	1	1	0	0
岩見沢市夜間急病センター	内科	1	1	0	0
江別市立病院	内科	0	0	1	1
江別総合病院	内科	1	1	0	0
宮本泌尿器科医院	泌尿器科	5	26	0	0
岩見沢脳神経外科	脳外科	3	5	0	0
岩見沢北翔会病院	整形外科	8	16	1	1
	循環器内科	1	1	0	0
岩見沢かとう眼科	眼科	1	6	0	0
岩見沢神経内科クリニック	神経内科	1	4	0	0
はなだ皮膚科クリニック	皮膚科	5	14	0	0
野宮病院	精神科	1	14	0	0
新さっぽろ 脳神経外科病院	脳外科	1	1	0	0
岩見沢保健所		1	1	0	0
計		169	437	28	32

(2) 利用者の定期検診実施状況

医療機関名	実施月日	検診内容
岩見沢市立栗沢病院	2月2日～7日	胸部レントゲン撮影 (36名)

(3) 機能訓練実施状況

月	回数		月	回数		月	回数		回数
4月	1		8月	0		12月	14		合計 76
5月	3		9月	0		1月	16		
6月	1		10月	0		2月	14		
7月	0		11月	11		3月	16		
小計	5		小計	11		小計	60		

(4) インフルエンザ予防ワクチン接種状況

月	内 容
11月	利用者 72 名、職員 43 名

(5) 感染症対策委員会協議状況

月	内 容
5月	結核、疥癬について
8月	熱中症、疥癬対策について
9月	インフルエンザ対策について
3月	ノロウイルス対策について