

令和元年度

# 事業報告書

社会福祉法人 栗沢福祉会  
特別養護老人ホーム いちい荘  
特別養護老人ホーム 新しいちい荘

# 目次

・はじめに	(1)
1 総括	(2)
2 役員及び評議員名簿	(3)
3 理事会及び評議員会等の開催状況	(4)
4 監事監査の実施状況	(6)
5 法人事業等の実施状況	(7)
6 地域における公益的な取組の実施状況	(9)
7 施設運営状況	(10)
(1) 組織機構図	(10)
(2) 職員の状況	(11)
(3) 職員の研修状況	(13)
(4) 委員会・会議の状況	(16)
(5) 地域住民との交流等	(17)
(6) 利用状況	(18)
(7) 待機者の状況	(22)
(8) 利用者の状況	(23)
(9) 行事等実施状況	(29)
(10) 食事の形態及び喫茶の状況等	(31)
(11) 健康管理の状況	(32)

# はじめに

社会福祉法人の意義は、社会福祉事業に係る福祉サービスの提供確保の中心的な役割を果たすとともに、他の事業主体ではできない様々な福祉ニーズを充足することにより、地域社会に貢献していくことにあります。

当法人は、「地域の高齢者や利用者が安心して生活を送ることができるように、人間性と生命の尊厳を基本に、誠意と思いやりの心をもって、良質な介護サービスの提供」を理念に、特別養護老人ホームの運営を通して社会福祉法人の役割を担ってまいりました。

特別養護老人ホームいちい荘は、岩見沢市内唯一の多床室であり、低所得者からの入所希望が多く、介護老人福祉施設の役割を十分期待されていることから、施設の長期利用に対応できる施設の整備も求められています。

こうしたことから、将来の施設運営を見通した建物の長寿命化の整備に向け、今年度、北海道補助金を活用した施設整備計画を確立することができました。

一方、益々深刻化する介護人材の確保は、どの施設においても喫緊の課題であり、令和元年10月に創設されました特定処遇改善加算を当法人においても算定し、介護職員の処遇改善を行うなど介護職員の定着に向けた取り組みを進めてまいりました。

今年度は、中国武漢市で発生した新型コロナウイルス感染症が全世界に広がり、日本においても2月頃から全国に蔓延し、すべての都道府県に「緊急事態宣言」が発出され、感染拡大防止のための対策を講じているところであります。

重症化しやすい高齢者が暮らす特別養護老人ホームでの対策として、面会制限をはじめ、職員には、毎日の検温と不要不急の外出自粛要請、密閉・密集・密接の3密を避ける行動を徹底し、施設内にウイルスを「持ち込ませない、発症させない」ことを職員一丸となって取り組んでおり、引き続きご利用者が安全・安心して生活が送れるよう、より一層、感染症防止に向け、取り組んでまいります。

今後においても、施設の効率的な運営とご利用者への介護サービス向上、並びにご家族や高齢者の支援の一端を担い、より良質な介護サービスを展開するため一層の努力をしてまいります。

結びに、各界・各層から心温まるご奉仕活動やご慰問を賜りましたことに、心より深く感謝とお礼を申し上げます。

令和2年5月吉日

社会福祉法人 栗沢福祉会

理事長 前田 寛

特別養護老人ホームいちい荘・新しい荘

施設長 前田 寛

# 1 総括

## (1) 法人本部

社会福祉法人は、社会福祉事業の主たる担い手として、事業を効率的に行うため、自主的な経営基盤の強化、福祉サービスの向上、事業経営の透明性など、法人経営の責務を果たす必要があり、今年度も以下の取り組みを行ってまいりました。

- ① 外部研修の「社会福祉施設ブロック研修会」「全国老人福祉施設茨城大会」「社会福祉法人監事研修会」「法人役員研修」などに法人役員が参加し、法人運営における内部統制機能をはじめ、適正な事業運営の研鑽を図ってまいりました。
- ② 社会福祉法人の責務である「地域における公益的な取組」として、栗沢本町老人クラブへの「出前講座」を開催し、介護保険制度の概要や地域でお困りのことなどの相談窓口として、法人の取組みをPRいたしました。
- ③ 「いちい荘」建物の長寿命化を図るため、「いちい荘外壁改修・屋上防水工事実施設計」を行い、次年度からの大規模改修工事の施行に向け、準備を進めてまいりました。
- ④ 3年に1度行われる所轄庁（岩見沢市及び空知総合振興局）による社会福祉法人指導監査が実施され、両所轄庁から「概ね適切な運営が行われていると認める」との監査結果を受けました。
- ⑤ 介護職員の人材確保のため、求人情報誌への掲載やインターネット等を活用した求人募集を行い、職員の確保に努めました。

## (2) いちい荘・新しいちい荘

当法人のセールスポイントでもあります「多床室」と「ユニット型個室」を持ち合わせた優位性を最大限活用し、介護サービスの更なる向上に向けて取り組んでまいりました。

- ① 今年度の全体の稼働率は95.2%で、前年度より0.1ポイント低下しましたが、概ね安定した利用となりました。
- ② 設備の更新では、老朽化した介護ベッドについて、北海道補助金を活用し、5台更新し生活環境を整備することができました。また、ご利用者が安心して生活を送られるよう、インフルエンザなど感染症予防対策として、「除菌電解水給水装置」を購入し、ご利用者の健康管理に努めました。
- ③ 介護ケア等の充実・向上を目的として、介護職員等を外部研修参加の機会を与えまた、内部研修では、歯科衛生士や理学療法士などの技師を招いて、「口腔ケア」、「褥瘡ケア」、「身体拘束廃止」、「福祉用具の活用」などの研修を行い、研鑽に努めてまいりました。

## 2 役員及び評議員名簿

### (1) 役員

令和2年3月末日現在

役職名	氏名	就任年月日	資格要件
理事長 兼施設長	前田 寛	令和元年6月14日	社会福祉事業の経営に関する識見を有する者（施設管理者）
理事	岩田 章子	令和元年6月14日	事業区域における福祉に関する実情に通じている者
理事	工藤 洋子	令和元年6月14日	事業区域における福祉に関する実情に通じている者
理事	中西 洋一	令和元年6月14日	事業区域における福祉に関する実情に通じている者
理事	中野 定雄	令和元年6月14日	社会福祉事業の経営に関する識見を有する者
理事	高柳 賢司	令和元年6月14日	事業区域における福祉に関する実情に通じている者
監事	小田 学	令和元年6月14日	社会福祉事業に識見を有する者
監事	本田 雅義	令和元年6月14日	財務管理に識見を有する者

※任期 令和3年6月定期評議員会終結時

### (2) 評議員

令和2年3月末日現在

役職名	氏名	就任年月日	資格要件
評議員	荒井 弘	平成29年4月1日	社会福祉法人の適正な運営に必要な識見を有する者
評議員	有澤 典子	平成29年4月1日	社会福祉法人の適正な運営に必要な識見を有する者
評議員	岡田 博孝	平成29年4月1日	社会福祉法人の適正な運営に必要な識見を有する者
評議員	鎌倉 英子	平成29年4月1日	社会福祉法人の適正な運営に必要な識見を有する者
評議員	川幡 譲	平成29年4月1日	社会福祉法人の適正な運営に必要な識見を有する者
評議員	杉村 義一	平成29年4月1日	社会福祉法人の適正な運営に必要な識見を有する者
評議員	林 和家	令和元年5月9日	社会福祉法人の適正な運営に必要な識見を有する者

※任期 令和3年6月定時評議員会終結時

### 3 理事会及び評議員会等の開催状況

#### (1) 理事会

開催年月日	出席理事	出席監事	議決事項
第1回理事会 平成31年4月24日	5名	2名	1 評議員候補者（補欠）の推薦について ※【林 和家】 2 評議員選任委員会委員（補欠）の選任について ※【事務長 大橋幸夫】 (任期：令和3年6月定時評議員会終結時まで)
第2回理事会 令和元年5月30日	6名	2名	1 平成30年度 事業報告について 2 平成30年度 計算関係書類及び財産目録について 3 理事・監事候補者の推薦について ※ 理事【岩田章子、工藤洋子、高柳賢司、中西洋一 中野定雄、前田 寛】 ※ 監事【小田 学、本田雅義】 4 定時評議員会の招集について
第3回理事会 令和元年6月14日	6名	1名	1 理事長の選定について ※【前田 寛理事が理事長に就任】 (任期：令和3年6月定時評議員会終結時まで)
第4回理事会 令和元年10月31日	6名	2名	1 令和元年度 資金収支補正予算（第1号）について 2 「働き方改革」に伴う関係規則等の改正について
第5回理事会 令和2年3月24日	5名	2名	1 令和元年度 資金収支補正予算（第2号）について 2 令和2年度 事業計画について 3 令和2年度 資金収支予算について 4 就業規則の一部改正について

## (2) 評議員会

開催年月日	出席 評議員	出席 理事	出席 監事	議 決 事 項
定時評議員会 令和元年6月14日	7名	1名	1名	1 平成30年度決算（計算書類及び財産目録） の承認について 2 理事及び監事の選任について ※ 理事【岩田章子、工藤洋子、高柳賢司 中西洋一 中野定雄、前田 寛】 ※ 監事【小田 学、本田雅義】 (任期：令和3年6月定時評議員会終結時まで)

## (3) 評議員選任委員会

開催年月日	出席 委員	議 決 事 項
令和元年5月9日	5名	1 評議員の選任について ※【林 和家】 (任期：令和3年6月定時評議員会終結時まで)

#### 4 監事監査の実施状況

実施年月日	出席 監事	出席 職員	監 査 項 目
第1回監査 令和元年5月20日	2名	7名	1 平成30年度 社会福祉事業の会計状況について (平成31年1月～3月) 2 平成30年度 事業報告等(事業報告及び附属明細書)に ついて 3 平成30年度 計算関係書類(計算書類及び附属明細書) 及び財産目録について
第2回監査 令和元年8月7日	2名	7名	1 令和元年度 社会福祉事業の会計状況について (平成31年4月～令和元年6月) 2 法人及び施設の運営状況について 利用者処遇関係、現金管理、防災関係他 3 職員処遇関係について
第3回監査 令和元年11月5日	2名	6名	1 令和元年度 社会福祉事業の会計状況について (平成31年4月～令和元年9月) 2 法人及び施設の運営状況について 利用者処遇関係、現金管理、防災関係他 3 職員処遇関係について
第4回監査 令和2年2月12日	2名	7名	1 令和元年度 社会福祉事業の会計状況について (平成31年4月～令和元年12月) 2 法人及び施設の運営状況について 利用者処遇関係、現金管理、防災関係他 3 職員処遇関係について



## 5 法人事業等の実施状況

年 月 日	事 業 内 容
平成 31 年	
4 月 1 日	・ 辞令交付及び訓示（前田理事長）
4 月 3 日	・ 北海道知事及び北海道議会議員選挙不在者投票（19 名投票）
4 月 4 日	・ 「時間外労働・休日労働に関する協定届」及び「就業規則、職員給与規程 臨時職員任用要綱の一部改正」提出 <岩見沢労働基準監督署>
4 月 9 日	・ 評議員 山口博志氏 逝去
4 月 17 日	・ 岩見沢市議会議員選挙不在者投票（14 名投票）
令和元年	
6 月 3 日	・ 「特別養護老人ホームいちい荘 排水管改修工事」について、池田煖房工業 株式会社と 972,000 円で工事請負契約（随意契約）の締結  【工事期間 令和元年 6 月 3 日～令和元年 7 月 31 日】
6 月 7 日	・ 第 1 回施設合同消防訓練並びに岩見沢消防本部の立ち入り検査
6 月 25 日	・ 社会福祉法人変更登記申請 <札幌法務局>  理事及び理事長の変更【理事長 前田 寛の重任】  栗沢福祉会の資産総額（平成 30 年度末）を 642,663,390 円 に変更
7 月 18 日	・ 参議院議員通常選挙不在者投票（12 名投票）
7 月 20 日	・ 「令和元年度 ふれあい夏まつり」 開催
7 月 31 日	・ 「特別養護老人ホームいちい荘 非常用照明 LED 交換工事」について、道民防災コ ンサルタント株式会社と 700,920 円で工事請負契約（随意契約）の締結  【工事期間 令和元年 7 月 31 日～令和元年 8 月 23 日】
8 月 5 日	・ 「特別養護老人ホームいちい荘 外壁改修・屋上防水工事実施設計業務」について、 株式会社朝日設計工房と 1,944,000 円で委託契約（随意契約）の締結  【委託期間 令和元年 8 月 5 日～令和元年 10 月 31 日】
8 月 8 日	・ 「令和 2 年度 社会福祉施設等計画書(いちい荘大規模改修工事)」提出 <北海道>
9 月 18 日	・ 栗沢神社秋季例大祭 神輿渡御
10 月 11 日	・ 第 2 回施設合同消防訓練（夜間検証）並びに岩見沢消防本部の立ち入り検査
10 月 24 日	・ 「社会福祉法人監事研修」役員 3 名参加（前田理事長、小田監事、本田監事）

年 月 日	事 業 内 容
11 月 5 日	<ul style="list-style-type: none"> <li>「特別養護老人ホームいちい荘 緊急時電源供給整備工事実施設計業務」について株式会社朝日設計工房と 440,000 円で委託契約（随意契約）の締結 【委託期間 令和元年 11 月 5 日～令和元年 12 月 20 日】</li> </ul>
11 月 6 日	<ul style="list-style-type: none"> <li>出前講座の実施 &lt;地域における公益的な取組&gt; 栗沢本町老人クラブ 22 名参加（栗沢文化センターにて）</li> </ul>
11 月 19 日	<ul style="list-style-type: none"> <li>令和元年度 全国老人福祉施設大会（茨城大会） 理事（6 名） 前田理事長、岩田理事、工藤理事、中野理事 中西理事、高柳理事</li> </ul>
11 月 22 日	<ul style="list-style-type: none"> <li>監事（2 名） 小田監事、本田監事 随行（2 名） 西村総務課長、古瀬介護課主任</li> </ul>
11 月 22 日	<ul style="list-style-type: none"> <li>全国社会福祉協議会会長表彰 工藤洋子理事（福祉施設功労者） 受賞</li> </ul>
11 月 26 日	<ul style="list-style-type: none"> <li>職員永年勤続表彰式 勤続年数 3 年（5 名）、5 年（7 名）、10 年（2 名）、20 年（1 名）</li> </ul>
12 月 10 日	<ul style="list-style-type: none"> <li>「社会福祉法人役員研修」参加役員（前田理事長、中西理事、高柳理事、小田監事）</li> </ul>
12 月 20 日	<ul style="list-style-type: none"> <li>「令和元年度 社会福祉法人指導監査」 指導監査員 岩見沢市健康福祉部福祉課主幹外 2 名 法人役員立会 本田監事</li> </ul>
令和 2 年	
1 月 6 日	<ul style="list-style-type: none"> <li>新年祈願祭（いちい荘、新しい荘）</li> </ul>
2 月 6 日	<ul style="list-style-type: none"> <li>「令和元年度介護ロボット導入支援事業」の補助金交付決定書の受理 （令和元年 12 月 11 日付で申請 補助金決定額 760,000 円 【北海道】）</li> </ul>
2 月 21 日	<ul style="list-style-type: none"> <li>「備品購入（介護用ベッド 5 台）」に係る売買契約（随意契約）の締結 契約業者 株式会社 伊藤医科器械店（契約金額 1,673,650 円）</li> </ul>
2 月 25 日	<ul style="list-style-type: none"> <li>新型コロナウイルス感染防止に伴う面会制限の実施</li> </ul>
3 月 4 日	<ul style="list-style-type: none"> <li>「令和元年度 社会福祉施設指導監査」（書面による監査） 北海道空知総合振興局 保健環境部社会福祉課へ審査書類を提出</li> </ul>

## 6 地域における公益的な取組の実施状況

### 【無料出前講座】

#### 1. 内容

地域住民に対する介護保険制度に関する講習会として、介護保険制度の概要、介護サービス利用までの流れと介護度別のサービス利用例などの説明。

地域の在宅サービス事業所及び施設サービス事業所の紹介。

#### 2. 目的

法人の専門職員（介護支援専門員、看護職員、管理栄養士等）が、直接、栗沢地域に出向き、介護（医療・食生活）に関する情報提供や悩み事への相談業務を通じて、地域ニーズに対応するとともに、地域住民との信頼関係を深め、法人の存在価値を明らかにすることを目的とする。

#### 3. 実績

- |          |                              |
|----------|------------------------------|
| (1) 日 時  | 令和元年11月6日（水） 午後1時30分から午後3時まで |
| (2) 場 所  | 栗沢文化センター（岩見沢市栗沢町南本町23番地1）    |
| (3) 参加人数 | 栗沢本町老人クラブ 22名                |
| (4) 対応職員 | 前田施設長、大橋事務長、正木介護課主幹、白戸管理栄養士  |

#### 4. 開催費用

法人負担（会場借上料、資料作成費、お茶代等）

### 【社会福祉法人等による利用者負担額の軽減】

#### 1. 内容

既存事業の利用料の減額

#### 2. 目的

低所得者及び生活保護受給者に対し、社会福祉法人としての役割の一環として利用者負担額を軽減する。

#### 3. 実績

- |        |       |     |          |
|--------|-------|-----|----------|
| ①いちい荘  | 延べ44名 | 軽減額 | 440,897円 |
| ②新しいい荘 | 延べ57名 | 軽減額 | 949,677円 |

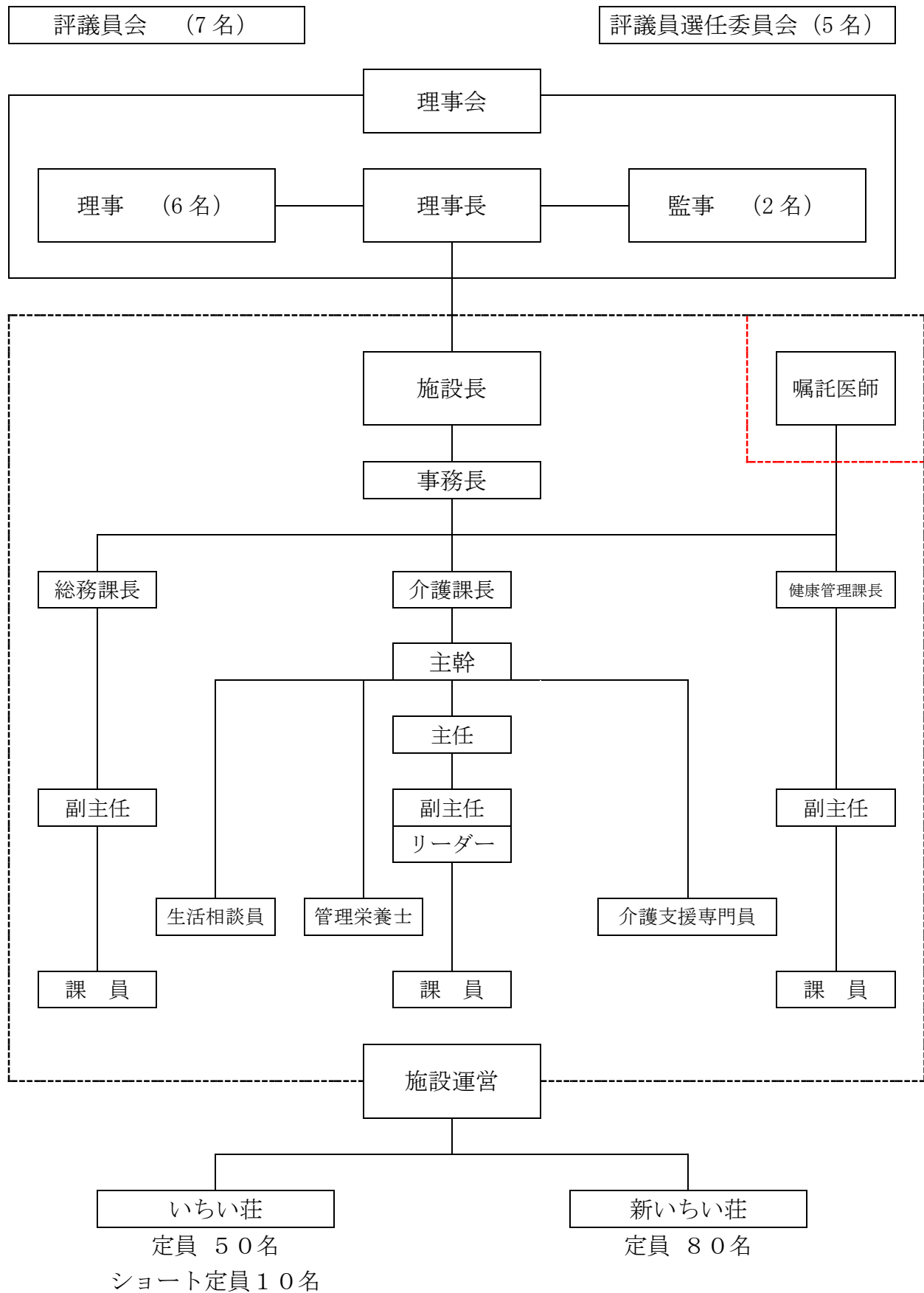
#### 4. 軽減割合

介護サービス利用料1割負担額、食費、居住費（滞在費）の原則4分の1

## 7 施設運営状況

### (1) 組織機構図

令和2年3月末現在



## (2) 職員の状況

## ① 職員の職種・員数

令和2年3月末現在

職 種	職 名	現 員	いちい荘	新しいちい荘
管 理 者	施設長	1	—	—
生活相談員	生活相談員（主幹）	1	—	1
	生活相談員（副主任）	1	1	—
	生活相談員（準職員）	1	1	—
介護職員	介護主任	2	—	2
	介護副主任	4	1	3
	介護職員（正職員）	34	9	25
	介護職員（準職員）	8	5	3
	介護職員（臨時職員）	9	6	3
看護職員	健康管理課長	1	—	1
	看護副主任	1	1	—
	看護職員（正職員）	2	1	1
	看護職員（準職員）	4	2	2
	看護職員（臨時職員）	1	—	1
栄 養 士	管理栄養士	1	—	1
	栄養士	1	1	—
機能訓練指導員	機能訓練指導員（臨時職員）	1	—	—
介護支援専門員		(7)	(2)	(5)
事務職員	事務長	1	—	—
	総務課長兼介護課長	1	1	—
	総務副主任	1	1	—
	事務職員（正職員）	3	—	3
	事務職員（準職員）	1	1	—
そ の 他	用務員（正職員）	1	—	—
	清掃員（臨時職員）	2	1	1
計		83		

※ （ ）は、他職種等との兼務

※ 介護職員（育児休業中） 1名

## ② 職員の採用・退職

令和2年3月末現在

区 分		職 種	雇用形態	人 数	備 考
採用	いちい荘	看護職員	正職員	1名	
		栄養士	正職員	1名	
		生活相談員	正職員	1名	
		介護職員	準職員	2名	
		事務職員	準職員	1名	再雇用
		介護職員	臨時職員	4名	
	新しいちい荘	管理栄養士	正職員	1名	
		用務員	正職員	1名	
		介護職員	準職員	2名	
		事務職員	臨時職員	1名	
計				15名	

区 分		職 種	雇用形態	人 数	備 考
退職	いちい荘	生活相談員	正職員	1名	
		介護職員	正職員	2名	
		事務職員	正職員	1名	
		看護職員	準職員	1名	
		介護職員	準職員	1名	
		生活相談員	準職員	1名	雇用期間満了
	新しいちい荘	管理栄養士	正職員	1名	
		事務職員	正職員	1名	
		介護職員	正職員	1名	定年
		介護職員	準職員	1名	
介護職員		臨時職員	2名		
計				13名	

### (3) 職員の研修状況

#### ① 北海道・空知老人福祉施設協議会

研 修 会 名	参加職員（職種）	開 催 地	人 数
老人福祉施設長研究セミナー	施設長	札幌市	1名
経営実務セミナー	施設長	札幌市	1名
社会福祉法人 経営者セミナー	事務長	札幌市	1名
社会福祉法人ブロック研修会	事務職員	札幌市	1名
空知老人福祉施設職員 （生活指導員、相談員等）研修会	生活相談員等	空知管内	2名
介護支援専門員部会研修	介護職員等	空知管内	3名
第1回 個別ケア研修会	介護職員等	空知管内	2名
空知老人福祉施設職員（介護職員等）研修会	介護職員	空知管内	2名

#### ② 社会福祉研修所（北海道社会福祉協議会）

研 修 会 名	参加職員（職種）	開 催 地	人 数
中間管理職のためのリーダー講習	看護職員	札幌市	1名
高齢者虐待防止促進研修会	看護職員等	札幌市	5名
災害福祉支援体制構築助成事業による BCP策定研修会	事務職員	札幌市	1名
新任介護職員研修	介護職員	札幌市	1名
法人役員・施設長専門研修	施設長	札幌市	1名
社会福祉法人 監事研修	施設長	札幌市	1名
新任経理・総務担当者研修	事務職員	札幌市	1名
看護師専門研修	看護職員	札幌市	1名
新任相談援助職員研修	生活相談員	札幌市	1名
高齢者虐待防止推進研修会	生活相談員等	札幌市	2名
権利擁護研修会	生活相談員	岩見沢市	1名

③ 北海道民間社会福祉事業共済会

研 修 会 名	参加職員（職種）	開 催 地	人 数
O J T 指導担当者育成セミナー	介護職員	札幌市	1 名
タイムマネジメントセミナー	事務職員	札幌市	1 名
共済会業務説明会	事務職員	札幌市	1 名
広報講習会プログラム	生活相談員等	札幌市	2 名
アンガーマネジメントセミナー	介護職員	札幌市	1 名
ソウェルクラブ接遇講習会	生活相談員	札幌市	1 名

④ 栄養士会

研 修 会 名	参加職員（職種）	開 催 地	人 数
北海道栄養士会 秋期研修会・職域別専門研修会	栄養士	札幌市	1 名
北海道栄養士会空知支部 春期・秋期研修会並びに定期総会	栄養士	岩見沢市	1 名
岩見沢地区栄養士会 春期・秋期研修会並びに総会	栄養士	岩見沢市	1 名



⑤ その他

研 修 会 名	参加職員（職種）	開 催 地	人 数
新たな人材確保と助成金活用セミナー	介護主幹	札幌市	1名
アセッサー集合講習	介護主幹	札幌市	1名
北海道介護支援専門員 専門研修Ⅰ	介護職員	札幌市	1名
北海道介護支援専門員 専門研修Ⅱ	介護職員	札幌市	1名
「むせ込」「口を開けない」～食形態の選択・変更のタイミングと食事ケア	看護職員	札幌市	2名
“病院ではない”施設看護師の専門性と具体的な働き方	看護職員	札幌市	1名
同一労働同一賃金対策セミナー	事務長	札幌市	1名
有期雇用労働法等説明会	事務長	札幌市	1名
移行経営戦略セミナー	事務長	札幌市	1名
転倒・骨折事故防止対策セミナー	生活相談員	札幌市	1名
ほのぼのNEXT記録システム活用セミナー	生活相談員等	札幌市	3名
介護認定調査員新規研修	生活相談員	岩見沢市	1名
新人社員研修	生活相談員	岩見沢市	1名

(4) 委員会・会議の状況

① 委員会

会議名	必要回数	実績回数	摘要
入居判定委員会	4回	4回	第三者委員・施設職員
苦情解決委員会	1回	1回	第三者委員・施設職員
介護事故防止委員会	4回	4回	施設職員
身体拘束廃止委員会	4回	4回	施設職員
感染症対策委員会	4回	4回	施設職員
衛生委員会	12回	12回	施設職員、毎月

※ 回数は、年間回数

② 会議

会議名	必要回数	実績回数	摘要
全体会議	12回	12回	毎月
職員会議	1回	1回	施設長講話
管理運営会議	12回	12回	毎月
ユニット会議	12回	12回	いちい荘
	12回	17回	新しいちい荘2階
	12回	24回	新しいちい荘3階
サービス担当者会議	いちい荘	108回	新規入居時更新～半年に1回/利用者
	新しいちい荘	176回	
行事会議	随時	12回	毎月
給食会議	随時	12回	毎月

※ 回数は、年間回数

## (5) 地域住民との交流等

### ① ボランティアの受け入れ状況

奉仕内容	延人数	備考
習字クラブ指導	94	個人（月に2回）
カラオケクラブ指導	50	団体（月に1回）
生花クラブ指導	8	個人
折り紙クラブ指導	20	個人
寝具等交換作業	215	いちいの会（週に1回）
法話会等	3	栗沢仏教会
演芸披露	80	個人・団体
行事手伝い	3	学生・個人・団体
その他	35	心のリハビリの会他
計	508	

### ② 地域住民との交流状況

- ・ 7月7日 福祉村夏まつり見学（いちい荘6名 新一ちい荘11名参加）
- ・ 8月6日 栗沢地区芸能部会との交流会（いちい荘7名 新一ちい荘8名参加）
- ・ 8月24～25日 くりさわ農業祭見学（雨天の為不参加）
- ・ 11月1～3日 市民文化祭栗沢地区展示発表会 出展及び見学

### ③ 実習生の受け入れ状況

- ・ 介護福祉士養成課程実習生

学校等の名称	受け入れ期間	人数	学年
栗山町立北海道介護福祉学校	R1.5.10～R1.6.25	2人	2年生
計		2人	

## (6) 利用状況

## ① 要介護度別利用状況【いちい荘】

月		要 介 護					計	1日平均 在所者数	利用率	平均 介護度	入 所	退 所
		1	2	3	4	5						
4 月	実人員	1	2	10	20	17	50	49.5	99.1%	4.00	0	0
	延利用数	30	60	294	592	510	1,486					
5 月	実人員	1	2	10	20	17	50	45.5	91.1%	4.00	0	0
	延利用数	30	58	289	549	486	1,412					
6 月	実人員	1	2	10	20	17	50	47.1	94.2%	4.00	1	1
	延利用数	30	60	300	543	480	1,413					
7 月	実人員	1	2	10	19	17	49	48.1	96.1%	4.00	1	1
	延利用数	31	52	310	581	516	1,490					
8 月	実人員	1	2	10	19	17	49	48.8	97.6%	4.00	0	0
	延利用数	30	57	310	589	527	1,513					
9 月	実人員	1	2	7	22	18	50	49.6	99.1%	4.08	0	0
	延利用数	30	60	210	652	535	1,487					
10 月	実人員	1	2	6	22	19	50	48.9	97.8%	4.12	0	0
	延利用数	31	62	186	682	555	1,516					
11 月	実人員	1	2	6	22	20	51	49.7	99.3%	4.14	1	1
	延利用数	30	60	180	657	563	1,490					
12 月	実人員	1	2	6	20	23	52	48.6	97.3%	4.19	2	2
	延利用数	31	47	186	576	668	1,508					
1 月	実人員	1	1	6	19	23	50	47.4	94.8%	4.24	1	2
	延利用数	30	31	186	554	668	1,469					
2 月	実人員	1	1	6	20	22	50	48.4	96.8%	4.22	1	0
	延利用数	29	29	174	574	597	1,403					
3 月	実人員	1	1	5	21	21	49	47.5	95.0%	4.22	0	1
	延利用数	31	31	155	647	608	1,472					
計	実人員	12	21	92	244	231	600	48.2	96.5%	4.10	7	8
	延利用数	363	607	2,780	7,196	6,713	17,659					

② 要介護度別利用状況【いちい荘短期】

月		要支援	要 介 護					計	利用率	平均 介護度
			1	2	3	4	5			
4月	実人員	0	6	5	3	5	2	21	84.7%	3.29
	延利用数	0	42	38	39	75	60	254		
5月	実人員	1	6	6	3	5	2	23	92.6%	3.14
	延利用数	4	47	55	41	83	57	287		
6月	実人員	1	3	5	2	6	2	19	87.3%	3.27
	延利用数	5	25	63	36	73	60	262		
7月	実人員	0	4	5	4	6	2	21	84.5%	3.16
	延利用数	0	38	57	43	72	52	262		
8月	実人員	0	3	8	5	6	2	24	94.8%	3.18
	延利用数	0	33	68	68	63	62	294		
9月	実人員	0	2	6	5	5	2	20	88.3%	3.28
	延利用数	0	16	67	70	52	60	265		
10月	実人員	1	3	5	5	4	3	21	85.5%	3.36
	延利用数	2	23	48	72	47	73	265		
11月	実人員	1	3	4	5	4	3	20	80.0%	3.17
	延利用数	3	32	39	69	44	53	240		
12月	実人員	1	3	3	5	2	3	17	75.5%	3.16
	延利用数	3	23	34	106	13	55	234		
1月	実人員	1	2	3	6	2	2	16	66.5%	3.02
	延利用数	2	15	38	108	10	33	206		
2月	実人員	1	2	3	5	4	1	16	71.0%	3.05
	延利用数	3	15	32	81	71	4	206		
3月	実人員	0	1	3	4	5	1	14	79.4%	3.20
	延利用数	0	14	43	76	107	6	246		
計	実人員	7	38	56	52	54	25	232	82.5%	3.19
	延利用数	22	323	582	809	710	575	3,021		

③ 要介護度別利用状況【新しい荘】

月		要 介 護					計	1日平均 在所者数	利用率	平均 介護度	入 所	退 所
		1	2	3	4	5						
4月	実人員	3	5	27	36	8	79	78.5	98.1%	3.48	2	3
	延利用数	90	180	810	1,048	226	2,354					
5月	実人員	3	5	28	36	8	80	79.6	99.5%	3.51	1	0
	延利用数	93	155	887	1,054	279	2,468					
6月	実人員	3	5	28	36	8	80	78.5	98.1%	3.54	0	0
	延利用数	90	138	807	1,050	270	2,355					
7月	実人員	3	5	28	37	7	80	77.7	97.2%	3.55	1	1
	延利用数	93	155	836	997	329	2,410					
8月	実人員	3	5	26	38	7	79	77.3	96.7%	3.57	1	2
	延利用数	93	124	863	963	354	2,397					
9月	実人員	3	5	24	39	9	80	77.9	97.3%	3.62	3	2
	延利用数	90	120	780	973	373	2,336					
10月	実人員	3	4	26	30	15	78	77.8	97.3%	3.62	0	3
	延利用数	93	124	798	991	407	2,413					
11月	実人員	3	4	26	30	16	79	75.0	93.8%	3.65	2	1
	延利用数	90	120	724	877	440	2,251					
12月	実人員	3	4	26	30	16	79	75.1	93.9%	3.63	1	1
	延利用数	93	124	760	923	429	2,329					
1月	実人員	3	4	24	30	17	78	73.6	92.0%	3.66	7	5
	延利用数	93	124	716	872	476	2,281					
2月	実人員	3	4	24	30	17	78	77.8	93.8%	3.72	3	5
	延利用数	58	112	675	875	457	2,177					
3月	実人員	2	3	21	34	17	77	73.6	92.0%	3.75	3	4
	延利用数	62	99	642	1,034	445	2,282					
計	実人員	35	53	308	406	145	947	76.9	95.8%	3.61	24	27
	延利用数	1,038	1,575	9,298	11,657	4,485	28,053					

## ④ 要介護度別利用状況【新しいちい荘短期】

※入院ベッドの空床利用

月		要 介 護					計
		1	2	3	4	5	
4月	実人員						
	延利用数						
5月	実人員						
	延利用数						
6月	実人員						
	延利用数						
7月	実人員	1					1
	延利用数	16					16
8月	実人員	1					1
	延利用数	12					12
9月	実人員						
	延利用数						
10月	実人員						
	延利用数						
11月	実人員						
	延利用数						
12月	実人員						
	延利用数						
1月	実人員						
	延利用数						
2月	実人員						
	延利用数						
3月	実人員						
	延利用数						
計	実人員	2					2
	延利用数	28					28

⑤ 新規利用者の入所経路

令和2年3月末現在

区 分		在宅	介護老人 保健施設	病院	その他	計
いちい荘	男	0	1	1	2	4
	女	2	0	1	0	3
	小計	2	1	2	2	7
新しいちい荘	男	2	4	3	2	11
	女	1	4	2	6	13
	小計	3	8	5	8	24
合計	男	2	5	4	4	15
	女	3	4	3	6	16
	計	5	9	7	10	31

⑥ 退所の理由

令和2年3月末現在

区 分		病院～長期入院見込み	死亡	計
いちい荘	男	2	2	4
	女	3	1	4
	小計	5	3	8
新しいちい荘	男	7	4	11
	女	9	7	16
	小計	16	11	27
合計	男	9	6	15
	女	12	8	20
	計	21	14	35

(7) 待機者の状況

① 要介護3～5の待機者状況

令和2年3月末現在

自 宅	グループ ホーム	有料老人 ホーム等	介護老人 保健施設	病 院	その他	計
11	11	4	18	15	0	59

② 要介護1～2の待機者状況（予備待機者）

令和2年3月末現在

自 宅	グループ ホーム	有料老人 ホーム等	介護老人 保健施設	病 院	その他	計
11	4	5	9	2	0	31



## (8) 利用者の状況

## ① 保険者別

令和2年3月末現在

区 分		岩見沢市	苫小牧市	栗山町	夕張市	札幌市	恵庭市	計
いちい荘	男	15	1	0	0	0	0	16
	女	34	0	0	0	0	0	34
	小計	49	1	0	0	0	0	50
新しい荘	男	20	0	1	1	1	0	23
	女	52	0	0	0	1	1	54
	小計	72	0	1	1	2	1	77
合計	男	35	1	1	1	1	0	39
	女	86	0	0	0	1	1	88
	計	121	1	1	1	2	1	127

※ 栗沢出身者は、いちい荘で19名、新しい荘で29名

## ② 年齢別

令和2年3月末現在

区 分		60～ 64歳	65～ 69歳	70～ 74歳	75～ 79歳	80～ 84歳	85～ 89歳	90～ 94歳	95～ 99歳	100～ 104歳	計
いちい荘	男	0	2	0	2	5	3	3	1	0	16
	女	0	0	1	5	4	6	13	4	1	34
	小計	0	2	1	7	9	9	16	5	1	50
新しい荘	男	0	1	0	4	5	4	6	3	0	23
	女	0	0	2	0	8	19	13	9	3	54
	小計	0	1	2	4	13	23	19	12	3	77
合計	男	0	3	0	6	10	7	9	4	0	39
	女	0	0	3	5	12	25	26	13	4	88
	計	0	3	3	11	22	32	35	17	4	127

【いちい荘】 平均年齢 86.48歳（男性82.8歳 女性88.2歳）

【新しい荘】 平均年齢 87.4歳（男性84.7歳 女性88.6歳）

③ 要介護度別・自立判定（障害度）の状況

令和2年3月末現在

区 分		準寝たきり		寝たきり				計
		A1	A2	B1	B2	C1	C2	
いちい荘	要介護1	0	0	1	0	0	0	1
	要介護2	0	0	0	1	0	0	1
	要介護3	0	1	2	2	0	0	5
	要介護4	0	0	3	12	3	3	21
	要介護5	0	0	0	3	4	15	22
	小計	0	1	6	18	7	18	50
新しい荘	要介護1	2	0	0	0	0	0	2
	要介護2	2	0	0	1	0	0	3
	要介護3	4	5	6	4	0	1	20
	要介護4	0	3	5	14	3	10	35
	要介護5	2	1	0	1	1	12	17
	小計	10	9	11	20	4	23	77
計	要介護1	2	0	1	0	0	0	3
	要介護2	2	0	0	2	0	0	4
	要介護3	4	6	8	6	0	1	25
	要介護4	0	3	8	26	6	13	56
	要介護5	2	1	0	4	5	27	39
	合計	10	10	17	38	11	41	127

A1 生活はほぼ自立しており、日中はほとんどベッドから離れている。

A2 生活はほぼ自立しており、日中も寝たり起きたりしている。

B1 日中もベッド中心の生活であるが、自力で車いすへの移乗できる。

B2 日中もベッド中心の生活であるが、介助により車いすへ移乗する。

C1 1日中ベッドで過ごし、生活全般に介助を要するが、自力で寝返りができる。

C2 1日中ベッドで過ごし、生活全般に介助を要し、自力で寝返りができない。

## ④ 要介護度別・自立判定（認知度）別

令和2年3月末現在

区 分		自立判定基準（認知度ランク）						計
		自立	I	II	III	IV	M	
いち い 荘	要介護1	0	1	0	0	0	0	1
	要介護2	0	0	1	0	0	0	1
	要介護3	0	0	2	3	0	0	5
	要介護4	0	0	12	6	3	0	21
	要介護5	0	2	0	5	15	0	22
	小計	0	3	15	14	18	0	50
新 い ち い 荘	要介護1	0	1	0	0	0	0	1
	要介護2	0	1	1	0	1	0	3
	要介護3	0	2	11	7	2	0	22
	要介護4	0	0	9	16	10	0	35
	要介護5	0	0	2	2	12	0	16
	小計	0	4	23	25	25	0	77
計	要介護1	0	2	0	0	0	0	2
	要介護2	0	1	2	0	1	0	4
	要介護3	0	2	13	10	2	0	27
	要介護4	0	0	21	22	13	0	56
	要介護5	0	2	2	7	27	0	38
	合計	0	7	38	39	43	0	127

I 何らかの認知症を有するが、日常生活は家庭内及び社会的にほぼ自立している。

II 日常生活に支障を来すような症状・行動や意志疎通の困難さが多少見られても、誰かが注意していれば自立できる。

III 日常生活に支障を来すような症状・行動や意志疎通の困難さがときどき見られ、介護を必要とする。

IV 日常生活に支障を来すような症状・行動や意志疎通の困難さが頻繁に見られ、常に介護を必要とする。

M 著しい精神症状や問題行動あるいは重篤な身体疾患が見られ、専門医療を必要とする。

⑤ 入所期間

令和2年3月末現在

区 分		6ヶ月 未満	6ヶ月～1年 未満	1年～3年 未満	3年～5年 未満	5年～10年 未満	10年以上	計
いちい荘	男	3	0	0	8	5	0	16
	女	2	1	13	11	6	1	34
	計	5	1	13	19	11	1	50
新しいちい荘	男	7	2	4	7	0	0	20
	女	7	5	17	28	0	0	57
	計	14	7	21	35	0	0	77
合計	男	10	2	4	15	5	0	36
	女	9	6	30	39	6	1	91
	計	19	8	34	54	11	1	127

⑥ 利用者負担限度額・減免減額の状況

令和2年3月末現在

区 分	第1段階	第2段階	第3段階	第4段階	計	社会福祉法人減免対象者
いちい荘	7	14	19	10	50	5
新しいちい荘	0	24	31	22	77	4
計	7	38	50	32	127	9

⑦ 介護（身体機能）の状況

令和2年3月末現在

1. 移動

区分		歩行自立	介助歩行	補助具	車椅子	寝たきり（車椅子使用）			計
				使用	自立	自力操作	介助	不可	
いちい荘	男	0	0	0	0	5	11	0	16
	女	0	0	2	4	6	22	0	34
	計	0	0	2	4	11	33	0	50
新しいちい荘	男	3	1	2	2	6	9	0	23
	女	1	3	8	7	14	21	0	54
	計	4	4	10	9	20	30	0	77
計	男	3	1	2	2	11	20	0	39
	女	1	3	10	11	20	43	0	88
	計	4	4	12	13	31	63	0	127

2. 食事

区分		自立	見守り	一部介助	全面介助	計
いちい荘	男	5	3	3	5	16
	女	14	10	1	9	34
	計	19	13	4	14	50
新しいちい荘	男	8	9	3	3	23
	女	20	13	13	8	54
	計	28	22	16	11	77
計	男	13	12	6	8	39
	女	34	23	14	17	88
	計	47	35	20	25	127

3. 入浴

区分		一般浴	個浴	中間浴	特殊浴	計
いちい荘	男	1	0	4	11	16
	女	5	0	9	20	34
	計	6	0	13	31	50
新しいちい荘	男	0	21	0	2	23
	女	0	45	0	9	54
	計	0	66	0	11	77
計	男	1	21	4	13	39
	女	5	45	9	29	88
	計	6	66	13	42	127

※ いちい荘：一般浴、新しいちい荘：個浴

#### 4. 着脱衣

区 分		自立	見守り	一部介助	全介助	計
いちい荘	男	0	0	5	11	16
	女	3	6	9	16	34
	計	3	6	14	27	50
新しいちい荘	男	5	2	13	3	23
	女	12	4	24	14	54
	計	17	6	37	17	77
計	男	5	2	18	14	39
	女	15	10	33	30	88
	計	20	12	51	44	127

#### 5. 排 泄

区分		ト イ レ	ポータブル トイレ他	オム ツ	計
い ち い 荘	男	7 ( 3 )	0 ( 0 )	9 ( 13 )	16 ( 16 )
	女	17 ( 12 )	0 ( 2 )	17 ( 20 )	34 ( 34 )
	計	24 ( 15 )	0 ( 2 )	26 ( 33 )	50 ( 50 )
新 い ち い 荘	男	20 ( 13 )	0 ( 1 )	3 ( 9 )	23 ( 23 )
	女	44 ( 29 )	0 ( 5 )	10 ( 20 )	54 ( 54 )
	計	64 ( 42 )	0 ( 6 )	13 ( 29 )	77 ( 77 )
計	男	27 ( 16 )	0 ( 1 )	12 ( 22 )	39 ( 39 )
	女	61 ( 41 )	0 ( 7 )	27 ( 40 )	88 ( 88 )
	計	88 ( 57 )	0 ( 8 )	39 ( 62 )	127 ( 127 )

※ ( ) は夜間

(9) 行事等実施状況

① 月別行事実施状況

月	いちい荘	新しいい荘
4	19日 やまびこ会慰問	3日 不在者投票（北海道知事） 17日 不在者投票（岩見沢市議） 25日 新元号祝い（いちい・こぶし）
5	17日 市老連カラオケ部会慰問 20日 宝玉蓮歌謡ショー 29日 ショッピング（農協）	花見ドライブ （ 15.22日 すみれ・ばら ～栗山公園、とんでん 9日 きく・はまなす～栗山公園、はま寿司等 14.15.17日 いちい・こぶし～栗山公園 20日 縁日（さくら・ぼぶら）～チョコバナナ 21日 外食（さくら・ぼぶら）～とんでん
6	3日 ショッピング（農協） 21日 やまびこ会慰問 25日 真樹の会慰問	10日 昼食会（すみれ・ばら） 18日 輪投げ大会（いちい・こぶし） 25日 おやつレク（さくら・ぼぶら）～ベビーカステラ
7	6日 福祉村夏まつり見物 12日 市老連カラオケ部会慰問 20日 ふれあい夏まつり	6日 福祉村夏まつり見物 20日 ふれあい夏まつり 25日 おやつレク（いちい・こぶし）～チョコバナナ
8	6日 いちい荘と芸能部会の交流会 23日 やまびこ会慰問	6日 いちい荘と芸能部会の交流会 26日 外食（きく）～はま寿司・ダイソー大和タウン店 27日 おやつレク（さくら・ぼぶら）ホットケーキ 29日 おやつレク（いちい・こぶし）～パンケーキ
9	9日 敬老祝賀会 13日 市老連カラオケ部会慰問 18日 栗沢神社秋季例大祭	8日 歌謡ショー（いちい・こぶし） 敬老祝賀会 （ 11日 すみれ・ばら ～スイートポテト作り 24日 きく・はまなす～自前いなり寿司、豚汁 20日 さくら・ぼぶら～オカリナコンサート 18日 栗沢神社秋季例大祭 24日 外出（すみれ）～かわにし

月	いちい荘	新しい荘
10	18日 やまびこ会慰問 25日 紅葉ドライブ～毛陽 29日 紅葉ドライブ～玉泉館跡地	8日 ユニット内調理 (いちい・こぶし) ～焼きそば 紅葉ドライブ 9.10日 すみれ・ばら ～栗山公園、三笠高校レストラン 11日 きく・はまなす～とんでん 17日 ぼぶら～三笠イオン 21日 おやつレク (さくら・ぼぶら) ～クレープ
11	1日 市民文化祭栗沢地区展示発表会 15日 衣類訪問販売	1日 市民文化祭栗沢地区展示発表会 15日 衣類訪問販売 21日 スポーツ大会 (さくら・ぼぶら) ～ボーリング 25日 外出 (いちい・こぶし) ～栗沢農協 25日 おやつレク (きく・はまなす) ～かぼちゃ団子
12	6日 やまびこ会慰問 17日 真樹の会慰問 25日 クリスマス会 26日 もちつき	クリスマス会 23日 すみれ・ばら 13日 きく・はまなす 20日 いちい・こぶし・さくら・ぼぶら 26日 もちつき
1	2日 福笑い 6日 新年祈願祭	6日 新年祈願祭 27日 おやつレク (いちい・こぶし) ～フルーツポンチ 29日 輪投げ大会 (さくら・ぼぶら) ～ベビーカステラ
2	3日 節分 (豆まき)	3日 節分 (全ユニット)
3	3日 ひな祭り (マジックショー)	3日 ひな祭り (全ユニット)
その他	毎週：移動売店 (古野商店) 毎月：各クラブ活動 (習字・生花・カラオケ・折り紙)、法話会、心のリハビリの会 隔月：リハビリレクリエーション	

## ② クラブ活動参加状況

令和2年3月末現在

区分	習字	カラオケ	生花	折り紙
いちい荘	4	34	2	6
新しい荘	5	3	3	0
計	4	37	5	6



(10) 食事の形態及び喫茶の状況等

① 主菜と副菜の形態状況

令和2年3月末現在

区分	普通	一口大	1cm大	粗刻み	みじん	ミキサー食	計
いちい荘	6	10	10	12	8	4	50
新しいちい荘	25	14	14	9	11	4	77
計	31	24	24	21	19	8	127

② ごはんと粥食の状況

区分	ごはん	粥食	ミックス(お粥+ご飯)	計
いちい荘	13	32	5	50
新しいちい荘	43	33	1	77
計	56	65	6	127

③ 喫茶の日実施状況

実施内容	実施日	参加人数	実施日	実施内容	参加人数
チョコバナナ クレープ	4月 26	いちい荘 47	9月 27 13、20	焼き芋	いちい荘 49
	12、19	新しいちい荘 74			新しいちい荘 74
ベビー カステラ	5月 31	いちい荘 48	10月 25 11	お汁粉	いちい荘 47
	17、24	新しいちい荘 74			新しいちい荘 72
フレンチ トースト	6月 28	いちい荘 47	1月 31 24	お汁粉	いちい荘 53
	14、21	新しいちい荘 71			新しいちい荘 63
アイスクリーム	7月 26	いちい荘 49	2月 28 21	しっとり クッキー	いちい荘 46
	5、12	新しいちい荘 75			新しいちい荘 64
和風アイス パフェ	8月 30	いちい荘 49	3月 6 27	ケーキ 甘酒しるこ	いちい荘 56
	16、23	新しいちい荘 69			新しいちい荘 63

※ 実施場所は、いちい荘は食堂、新しいちい荘はセミパブリックスペース

④ バイキング食実施状況

行事名	実施内容	実施日	参加人数	場所
デザート バイキング	天狗まんじゅう等、9種類の中から好みのデザートを数種選んでもらい召し上がっていた。	11月 29	いちい荘 56	食堂
		22	新しいちい荘 80	セミパブリックスペース
もちつき	白でついた餅を、2種類の中から好みの味を選んでいただき召し上がっていただいた。	12月 26	いちい荘 27 新しいちい荘 29	1階ロビー、多目的室
寿司 バイキング	10種類のネタの中からお好みで選んでいただき召し上がっていただいた。	2月 26	いちい荘 29	食堂
			新しいちい荘 39	セミパブリックスペース

## (11) 健康管理の状況

## ① 医療機関別通院・入院状況

令和2年3月末現在

医療機関名	診療科目	い ち い 荘		新 い ち い 荘	
		通 院	入 院	通 院	入 院
		(延人数)	(延人数)	(延人数)	(延人数)
岩見沢市立栗沢病院	内 科	234	22	445	35
	外 科	11	0	30	0
三嶋歯科医院栗沢院	歯 科	26	0	65	0
岩見沢市立総合病院	内 科	3	3	2	0
	外 科	0	0	3	1
	脳 外 科	2	1	7	3
	皮 膚 科	8	0	24	0
	泌 尿 器 科	17	1	3	0
	精 神 神 経 科	0	0	6	2
	血 液 内 科	2	0	0	0
	眼 科	2	0	3	1
	麻 酔	1	0	0	0
	消 化 器 内 科	0	0	5	3
	救 急 外 来	3	0	0	0
宮本泌尿器科医院	泌 尿 器 科	26	0	8	0
こころクリニック	精 神 科	0	0	19	0
野 宮 病 院		0	0	11	0
岩見沢明日香病院		0	0	5	0
江別すずらん病院		2	1	0	0
桜台明日佳病院		1	1	0	0
岩見沢北翔会病院		14	0	9	2
ごうだ整形外科	整 形 外 科	0	0	3	0
大 川 眼 科	眼 科	4	0	12	0
竹 内 眼 科		0	0	2	0
北海道中央労災病院	血 液 外 科	5	1	0	0
	口 腔 外 科	4	0	0	0
	呼 吸 器	0	0	1	1
	循 環	0	0	1	0
にしざわ耳鼻科	耳 鼻 科	2	0	4	0
岩見沢脳神経外科	脳 外 科	2	1	1	0
森本皮膚科	皮 膚 科	0	0	1	0
はなだ皮膚科		0	0	1	0
計		369	31	671	48

② 利用者の定期検診実施状況

区 分	医療機関名	実 施 月 日	検 診 内 容
いちい荘	岩見沢市立栗沢病院	9月17日 ～9月30日	胸部レントゲン撮影 (31名)
新しいちい荘	岩見沢市立栗沢病院	9月17日 ～9月30日	胸部レントゲン撮影 (61名)

③ 機能訓練実施状況

令和2年3月末現在

区 分	回 数	実 施 内 容
いちい荘	55	関節拘縮予防のストレッチ体操・口腔体操
新しいちい荘	100	関節拘縮予防のストレッチ体操・口腔体操

④ インフルエンザ予防ワクチン接種状況

区 分	実 施 年 月	実 施 内 容
いちい荘	令和元年11月	利用者48名、職員31名
新しいちい荘	令和元年11月	利用者71名、職員48名